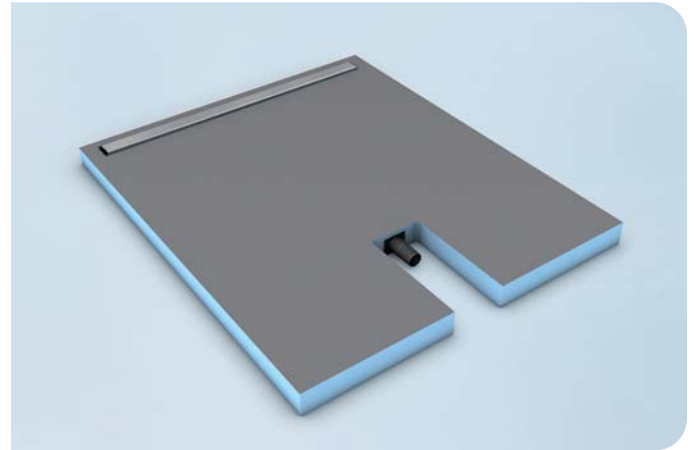


Technische gegevens

Fundo Plano Linea

- Extreem dun:
slechts 70 mm totale opbouwhoogte
- Sleufdrain bijzonder dicht bij de wand
- Compleet systeem incl.
geïntegreerde afvoertechniek
- Het totale systeem is 100 %
waterdicht



Algemene productbeschrijving

Inloopdouche-vloerelement met sleufdrain voor de directe betegeling, inclusief afvoertechniek. Ideaal voor nieuwbouw en renovatie.

Toepassingsgebieden

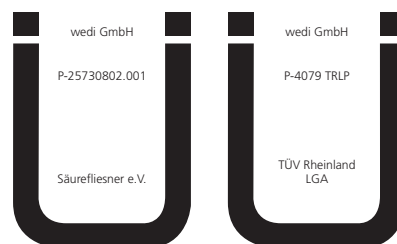
- In particuliere woningen
- Als constructieafdichting in combinatie met tegels- en plaatmaterialen van de belastingsklasse A0 en A (matig belaste vloeropervlakken door niet drukkend water binnenshuis; direct belaste vloeropervlakken in ruimtes waarin zeer vaak of langdurig met proces- en reinigingswater wordt gewerkt), voor meer informatie verwijzen wij naar www.wedi.eu

Productkenmerken

Fundo Plano Linea is het dunste complete systeem voor inloopdouches met sleufdrain, met slechts 70 mm totale opbouwhoogte, incl. in de fabriek geïntegreerde afvoertechniek. De sleufdrain is dicht bij de muur gepositioneerd en is naar keuze verkrijgbaar met een korte of lange goot.

Eisen aan de ondergrond, verwerking

Voor informatie over de verwerking en eisen m.b.t. de ondergrond verwijzen wij naar de montagehandleiding (zie www.wedi.eu).



* Information sur le niveau d'émission de substances volatiles dans l'air intérieur, présentant un risque de toxicité par inhalation, sur une échelle de classe allant A+ (très faibles émissions) à C (fortes émissions).

Informatie over de verwerkings- en toepassingsmogelijkheden van de wedi-producten, technische aanbevelingen of adviezen en andere gegevens van onze medewerkers (toepassingstechnisch advies) worden verstrekt naar eer en geweten, zijn echter vrijblijvend en zonder enige aansprakelijkheid. De informatie bevrijdt onze klanten en hun afnemers niet van eigen controles op en pogingen voor de geschiktheid van de producten voor de geplande processen en doelen.

Technische kenmerken hardschuim

Geëxtrudeerd polystyreenhardschuim	XPS
Druksterkte lange termijn (50 jaar) ≤ 2 % vervorming EN 1606	0,08 N/mm ²
Druksterkte / -spanning bij 10 % vervorming EN 826	0,25 N/mm ²
Warmtegeleidingscoëfficiënt EN 13164	0,036 W/mK
Volumieke massa EN 1602	32 kg/m ³
Temperatuurgrenzen	-50°C / +75°C
Brandgedrag EN 13501-1	E
Drijfgas kooldioxide GWP-waarde	1

Technische eigenschappen Fundo Plano Linea

Rolstoelbelastbaar vanaf tegelgrootte	50 x 50 mm
Totale opbouwhoogte incl. geïntegreerde afvoertechniek	70 mm
Afshot	$\geq 1,19$ %
Hoogteinstelling voor rvs-roosters	5–25 mm
Afmetingen rvs-roosters (afhankelijk van de gootlengte L x B)	
Goot, 300 mm	288 x 44 mm
Goot, 700 mm	688 x 44 mm
Goot, 800 mm	788 x 44 mm
Goot, 900 mm	888 x 44 mm
Afvoercapaciteit	0,40 l/s ; 24,0 l/min

Bij alle Fundo Plano Linea douchevloerelementen zijn een in hoogte verstelbaar rooster in geborsteld rvs V2 A en een grote afdichtstrook (1000 x 450 mm) bij de levering inbegrepen. De horizontale afvoer DN 40 is vast in het douchevloerelement geïntegreerd.

Leveringsvorm

1 doos

Opslag

Het Fundo Plano Linea-systeem moet in principe liggend bewaard worden. Bescherm het tegen direct zonlicht en vocht.