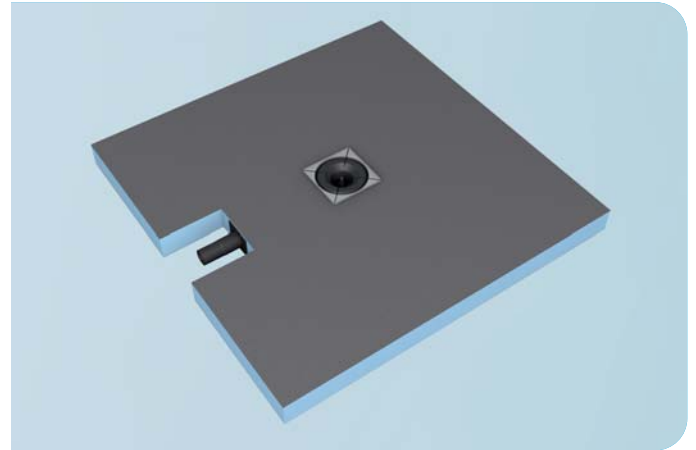


## wedi Fundo *Plano*

- Minimale Gesamtaufbauhöhe von 65 mm inkl. Ablauf
- Bestens geeignet für Sanierungen
- Exaktes Gefälle mit integriertem Ablauf
- 100 % wasserdicht im Gesamtsystem



### Allgemeine Produktbeschreibung

---

Bodengleiches Duschelement zur direkten Verfließung mit integriertem, waagrechtem Ablauf. Für Neubau, Renovierung und insbesondere für die Altbausanierung bestens geeignet.

### Anwendungsbereiche

---

- Im privaten Wohnungsbau
- In öffentlich zugängigen Gebäuden gemäß DIN 18040 Teil 1
- In barrierefreien Wohnungen gemäß DIN 18040 Teil 2 (Bitte Vorgabe der Mindestfließengröße bei geplanter Rollstuhlbelastung beachten, siehe technische Eigenschaften)
- Als Bauwerksabdichtung im Verbund mit Fliesen- und Plattenbelägen der Beanspruchungsklasse A0 und A. Weitere Infos unter [www.wedi.eu](http://www.wedi.eu)

### Produkteigenschaften

---

wedi Fundo Plano kann auf fast jedem Untergrund als individuell verfließbares bodengleiches Duschesystem eingebaut werden. Zu dem System gehört: Ein wasserdichter Hartschaumkern mit einer speziellen, widerstandsfähigen und Glasfaser verstärkten Mörtelbeschichtung sowie vorgegebenem Oberflächengefälle und sehr flachem, integriertem waagrechtem Ablauf.

### Anforderungen an den Untergrund, Verarbeitung

---

Hinweise zur Verarbeitung sowie Untergrundanforderungen sind der Montageanleitung zu entnehmen (siehe [www.wedi.eu](http://www.wedi.eu)).

## Technische Eigenschaften Rohschaum

Extrudierter Polystyrol-Hartschaumkern	XPS
Langzeit-Druckspannung (50 Jahre) $\leq 2\%$ Stauchung EN 1606	0,08 N/mm <sup>2</sup>
Druckfestigkeit bei 10% Stauchung EN 826	0,25 N/mm <sup>2</sup>
Wärmeleitfähigkeit EN 13164	0,036 W/mK
Rohdichte EN 1602	32 kg/m <sup>3</sup>
Temperaturgrenzen	-50°C / +75°C
Brandverhalten EN 13501	E
Wasserdichtigkeit geprüft	1,5 bar

## Technische Eigenschaften Ablauf

In das Fundo Bodenelement integrierter Spezialablauf mit Geruchsverschluss und Edelstahlabdeckung.  
In Anlehnung der DIN EN 1253 geprüft (abP Prüfnummer 4065).

Rahmen (fest am Element)	136 x 136 x 8 mm
Edelstahlrost	132 x 132 mm
Aufstockrahmen	136 x 136 x 24,7 mm
Ablaufleistung	30 l/min; 0,5 l/s
Anschlußleitung aus ABS	DN 40

## Technische Eigenschaften Fundo Plano

---

Rollstuhlbelastbar ab Mindestfliesengröße	50 x 50 mm
Glasmosaik ab Mindestgröße	20 x 20 mm
Mindestaufbauhöhe	65 mm
Oberflächengefälle (von Außenkante Fundo Bodenplatte bis Außenkante Ablauföffnung)	≥ 2,4 %

wedi Fundo Bodenelemente können vor Ort eingekürzt werden, wobei jedoch die Geometrie der Elemente beachtet werden muss.

## Lieferform

---

1 Karton

## Lagerung

---

wedi Fundo Plano sollte grundsätzlich liegend gelagert werden. Es ist vor direkter Sonnenbestrahlung und vor Feuchtigkeit zu schützen.

## Sicherheitshinweis

---

keine