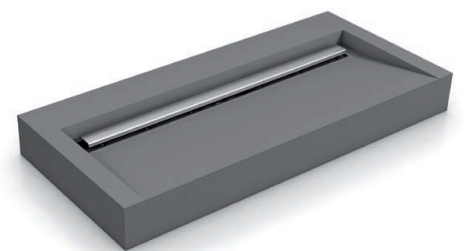




wedi Sanbath selvbærende håndvask med rende

Dimension og rendelængde kan tilpasses individuelt

Den selvbærende kvalitets håndvask fremstilles individuelt og kan derfor tilpasses alle badeværelser. Bredden kan fremstilles på millimeter, fra 500 til 1300 mm. Desuden kan der vælges fire forskellige rendelængder (300, 700, 800 og 900 mm) samt forskellige rendeafdækninger (standard, eksklusiv, fliseåben).



wedi byggeplade monteres med den nødvendige klargøring til montering af afløb og limes fast til håndvaskens installationsramme med wedi 610.



wedi Sanbath håndvask placeres på beslagene gennem installationsrammen. Kan evt. forsynes med sanitær-kit på bagsiden.



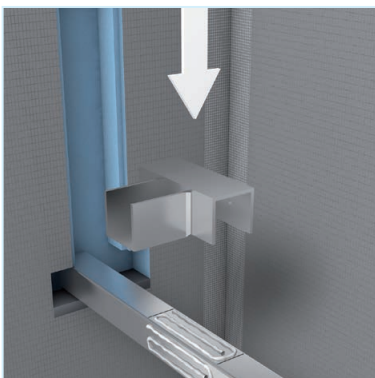
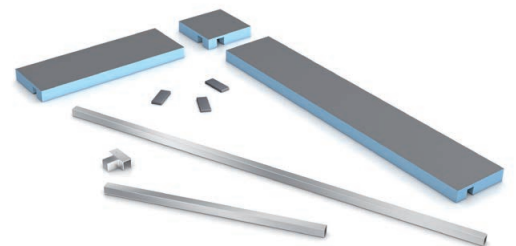
Håndvasken skrues fast nedefra og beklædes med fliser.



wedi Sanoasa selvbærende siddebænk

I ønsket format på langs- eller som hjørnekonstruktion

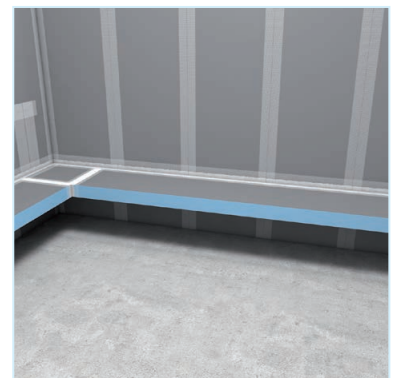
Den eksklusive siddebænk skal fæstnes på tre sider og er dermed selvbærende uden underkonstruktion. Det særlige ved bænkelementet (fliseklar) er, at det kan fremstilles på millimeter mellem 1500 og 3000 mm. Til etablering af en hjørnekonstruktion benyttes et kvadratisk element, der forbinder de to bænke, som er placeret i en ret vinkel i forhold til hinanden. Et skræddersyet profil i rustfrit stål sørger for den nødvendige stabilitet under siddebænken.



Profiler af rustfrit stål monteres og evt. hjørneforbindere fikseres med wedi 610 og skruer.



Siddefladerne limes til væg, til hinanden og til profilerne med wedi 610 og monteres.



Overgange og samlinger dækkes med armeringsbånd. Ved brug i dampbad benyttes wedi Tools tætningsbånd og epoxyharpiks-fliselim.