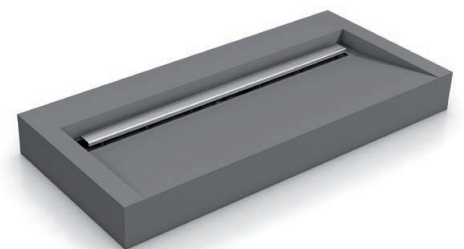




wedi Sanbath lavabo autoportante con canaletta

Lunghezza della canaletta e dimensioni personalizzabili

Il lavabo è autoportante e stabile e viene prodotto su misura per adattarsi ad ogni situazione. La larghezza del lavabo può essere scelta con precisione millimetrica tra 500 e 1.300 mm. La canaletta è inoltre disponibile in quattro lunghezze diverse (300, 700, 800 e 900 mm) e anche la versione della relativa copertura può essere scelta in modo individuale (standard, esclusiva o piastrellabile).



Preparare il pannello wedi con i fori passanti necessari per il montaggio e l'attacco dello scarico, incollarlo poi con wedi 610 al telaio di installazione del lavabo.



Inserire il lavabo wedi Sanbath sulle barre filettate del telaio di installazione. Eventualmente applicare sul retro del mastice per sanitari.



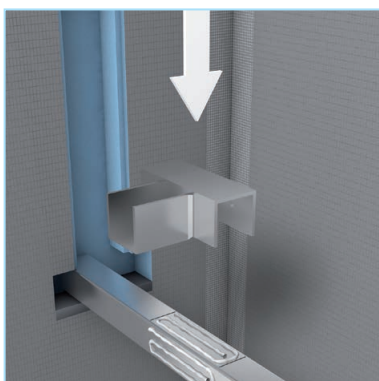
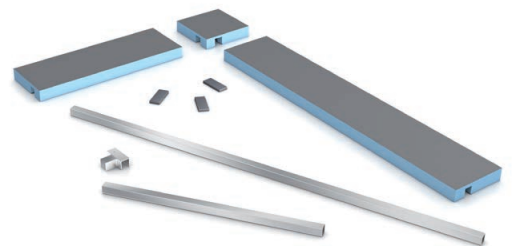
Basta avvitare saldamente dal basso il lavabo alle barre filettate e posare le piastrelle!



wedi Sanoasa panca autoportante

Come struttura longitudinale o ad angolo nel formato desiderato

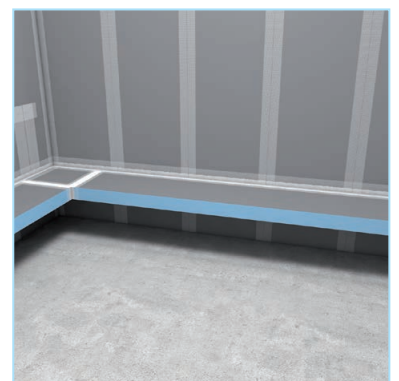
L'ampia panca viene fissata soltanto su tre lati, non richiede sottostruttura ed è quindi autoportante. La particolarità è che la lunghezza della panca piastrellabile può essere realizzata con precisione millimetrica tra 1.500 e 3.000 mm in base alla struttura della parete. Per una versione ad angolo basta collegare tra loro tramite un elemento angolare prefabbricato due elementi per panca dritti posizionati ad angolo retto. La sottostante struttura in acciaio inox, realizzata su misura, garantisce la stabilità necessaria.



Montare i profili in acciaio inox ed eventualmente fissare i connettori angolari con wedi 610 e viti.



Incollare le sedute tra loro, alle pareti e ai profili con wedi 610 e montarle.



Applicare il nastro di armatura su giunti e collegamenti. Nel caso di impiego in un bagno turco utilizzare il nastro di tenuta wedi Tools e adesivo epossidico per piastrelle.