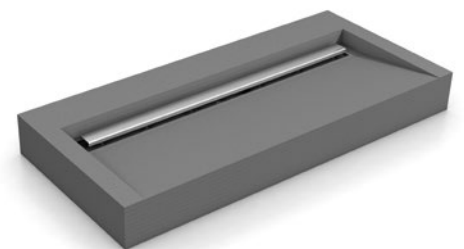




## wedi Sanbath freitragender Waschtisch mit Rinne

Individuell anpassbare Abmessung und Rinnenlänge

Der freitragende und stabile Waschtisch wird individuell gefertigt und passt sich so jeder Badsituation an. Die Breite des Waschtisches kann millimetergenau zwischen 500 und 1.300 mm gewählt werden. Zudem stehen vier verschiedene Rinnen-Längen (300, 700, 800 und 900 mm) zur Verfügung, wobei die Art der Rinnenabdeckung (standard, exklusiv oder verfliesbar) ebenfalls individuell bestimmt werden kann.



wedi Bauplatte mit den notwendigen Öffnungen für die Montage sowie den Ablaufanschluss vorbereiten und mit wedi 610 auf dem Waschtisch-Installationsrahmen verkleben.



wedi Sanbath Waschtisch auf die Gewindestangen des Installationsrahmens aufschieben. Ggf. auf der Rückseite mit Sanitärkit versehen.



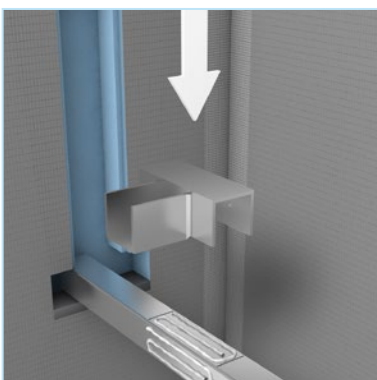
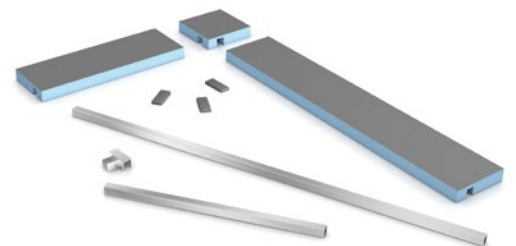
Den Waschtisch von unten fest mit den Gewindestangen verschrauben, verfliesen, fertig!



## wedi Sanoasa freitragende Sitzbank

Als Längs- oder Eckkonstruktion im Wunschformat

Die großzügige Sitzbank wird nur dreiseitig angebunden und damit freitragend ohne Unterkonstruktion ausgeführt. Das Besondere: Die Länge der verfliesbaren Bank kann zwischen 1.500 und 3.000 mm passend zur Wandkonstruktion millimetergenau gefertigt werden. Für eine Eckausführung werden einfach zwei rechtwinklig zueinander positionierte, gerade Bankteile über ein vorgefertigtes Eckelement miteinander verbunden. Eine maßgeschneiderte Edelstahl-Konstruktion darunter sorgt für die notwendige Stabilität.



Edelstahlprofile einbauen und ggf. Eckverbinder mit wedi 610 und Schrauben fixieren.



Sitzflächen mit wedi 610 an den Wänden, untereinander sowie auf den Profilen verkleben und montieren.



Übergänge und Stöße mit Armierband versehen. Bei der Anwendung im Dampfbad wedi Tools Dichtband und Epoxidharzfliesenkleber verwenden.