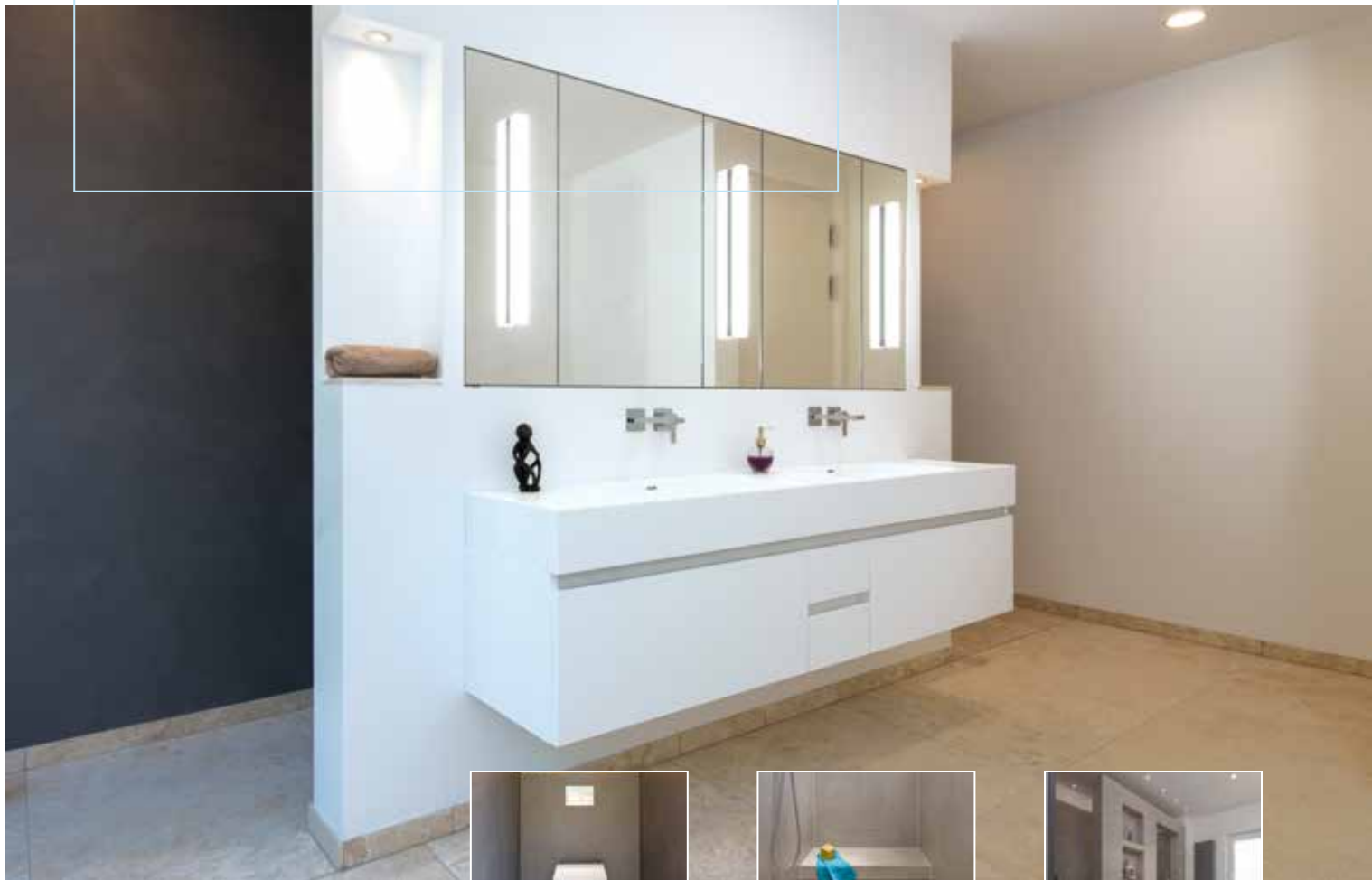
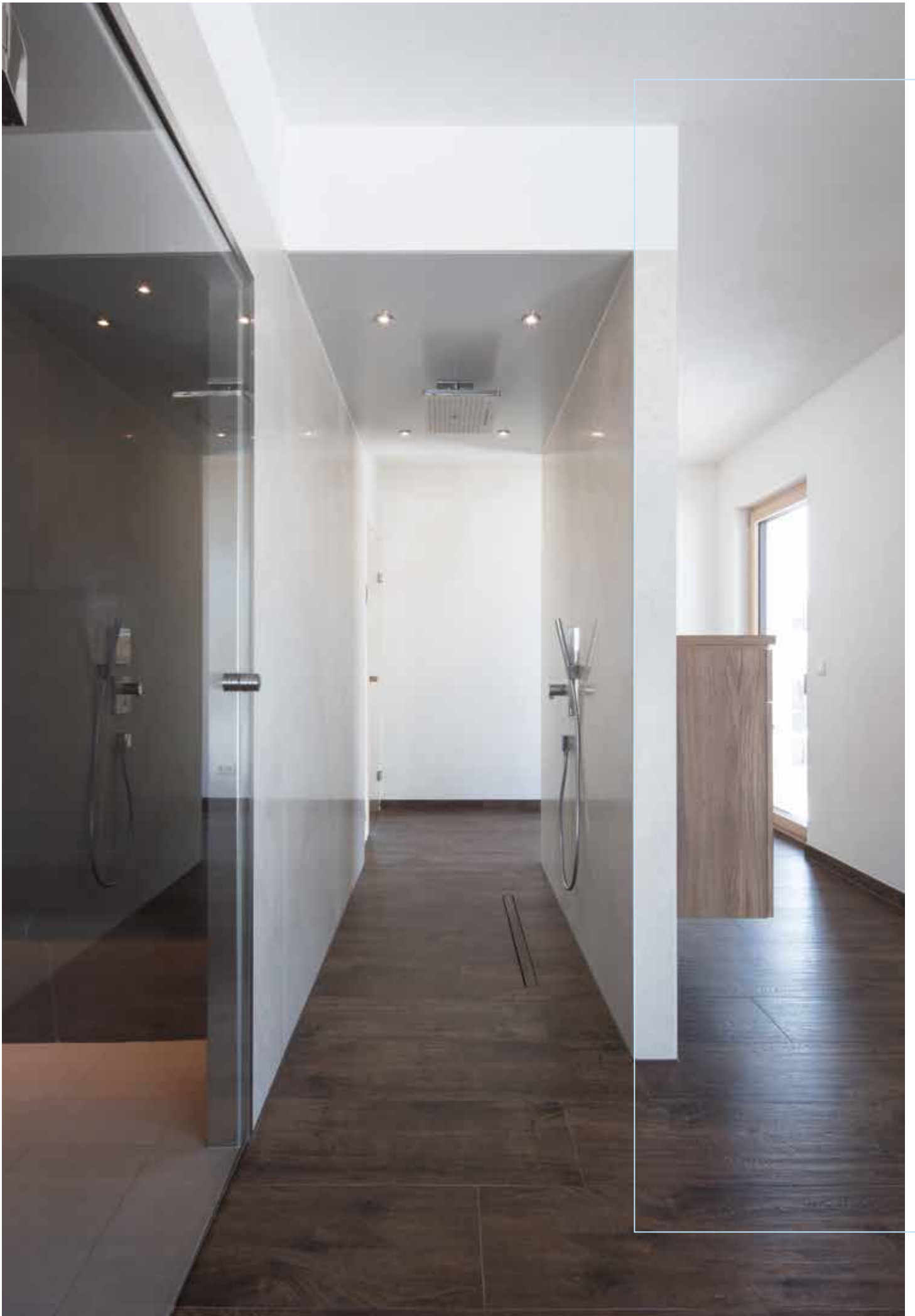


Modulares Bauen

Montagefertige Systeme für die Gestaltung und Sanierung von Nassräumen





Individualität trifft Geschwindigkeit

Montagefertige Systemlösungen für smarte Raumkonzepte

Die modulare Bauweise mit wedi schafft völlig neue Möglichkeiten für die individuelle Bad- und Nassraumgestaltung. Mit leichten und enorm stabilen wedi Modulen lässt sich vom Boden über die Wand bis hin zur Decke alles realisieren: Freistehende Raumteiler oder einseitig angebundene Konstruktionen, fertige Duschplatzlösungen oder komplette Raum- und Anlagenlösungen für den Spa- und Wellnessbereich.

Funktionale Wandaufbauten in charakteristischer T-Form zur Abgrenzung der WC-, Dusch- und Waschbereiche sind ebenso möglich wie eine kompakte Trennwand, z. B. mit einer Dusche auf der einen und dem Waschtisch auf der anderen Seite. Auch eine Duschnische in typischer U-Form mit anschlussfertigem Deckenmodul inklusive eingelassener Lichtspots, einer Regendusche oder Lautsprechern sowie völlig freie Konstruktionen können passend zur Raumsituation entwickelt und montagefertig zur Baustelle geliefert werden.

Bei unseren individuell gefertigten Modulbauteilen handelt es sich stets um geprüfte, tragende und zu 100 % wasserdichte Konstruktionen – einfacher, schneller und sicherer als jede herkömmliche Trockenbauweise. Jedes Modul wird kundenspezifisch gefertigt. Der Vorfertigungsgrad kann dabei frei gewählt werden: Von werkseitig eingearbeiteten Strom-, Kalt- und Warmwasser-Leitungen über lastabtragenden Verstärkungen, Kabelkanälen oder Leerrohren bis hin zu fix und fertigen Technik-Komponenten und Armaturen. Vor der Auslieferung werden alle Individualfertigungen im wedi Werk aufgebaut und bis ins kleinste Detail geprüft.

wedi Modulbau-Elemente – so baut man heute.

Nicht nur theoretisch einfach, praktisch auch!

Praxisbeispiel: T-Modul

Die Vorteile der wedi Modulbau-Elemente gegenüber dem klassischen Trockenbau zeigen sich deutlich in der konkreten Anwendung. In diesem Beispiel sollte bei der Sanierung eines Badezimmers die Raumaufteilung optimiert werden. Dabei war es der Wunsch des Bauherrn, WC-, Dusch- und Waschtischbereich klar voneinander getrennt im gleichen Raum zu realisieren – jedoch ohne Deckenanbindung.

Ein klarer Fall für die wedi Modulbau Planer. Hier wurde im Handumdrehen die neue Raumgestaltung über eine T-Konstruktion gelöst. Dabei wurde lediglich eine kurze Seite wandseitig angebunden, der Rest ist freistehend und nur am Boden fest verklebt. Die geprüfte, tragende Konstruktion basiert auf Modulelementen aus dem 100 % wasserdichten XPS-Basismaterial. Zusätzlich wurde der Duschbereich mit einem Fundo Riolito Duschelement ausgestattet und bietet mit einer wedi Sanoosa Sitzbank inkl. integriertem optischen Fundo Discreto Wandablauf sowie einer praktischen Sanwell Nische großzügige Sitz- und Ablageflächen.



Ansicht WC-Bereich



Ansicht Duschbereich



Ansicht Waschbereich



Das T-Modul bestand in diesem Fall aus drei Teilen, die im Werk komplett aufbaufertig hergestellt und auf der Baustelle in weniger als einer Stunde errichtet wurden. Alle benötigten Anschlüsse, Verrohrungen und Unterputzarmaturen wurden dabei bereits werkseitig installiert. Ebenso wurden die Leerrohre und Gerätedosen zuvor mit eingebracht. Der Anschluss aller Installationen erfolgte auf der Baustelle über eine Revisionsöffnung. Nützliche und optisch attraktive Details, wie Nischen und eine Sitzbank im Duschbereich, wurden ebenso vorgefertigt. Weiterhin wurden Befestigungen für die Waschtische und eine optionale Duschtür zur optimalen Lastabtragung integriert. Durch den hohen Vorfertigungsgrad bietet das T-Modul eine enorme Zeitersparnis auf der Baustelle. Derselbe Duschplatz, in konventioneller Trockenbauweise erstellt, würde zwei Handwerker bis zu drei Tage in Anspruch nehmen.

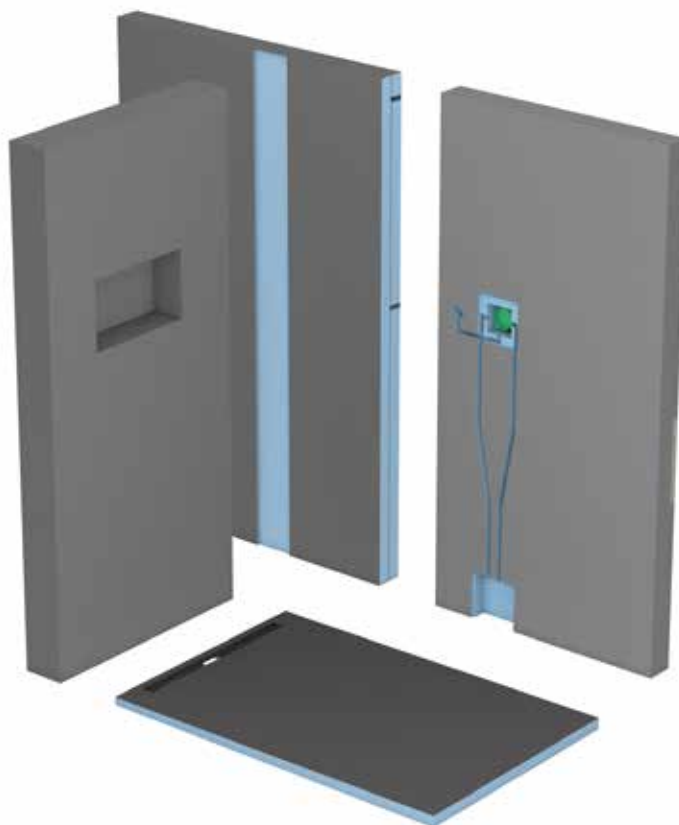
Das Ergebnis: Ein individuelles und extravagantes Bad mit einem großzügigen Duschplatz, einem stilvollen Doppel-Waschbecken und praktischen Ablageflächen – dank der modularen Bauweise von wedi maßgeschneidert und in kürzester Zeit realisiert.

Planbarkeit erhöhen – Risiken minimieren

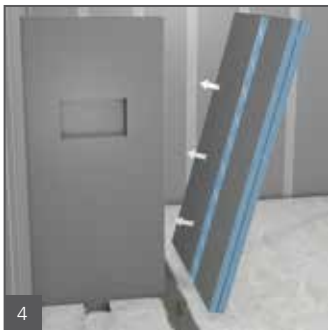
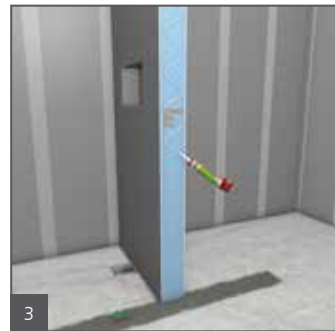
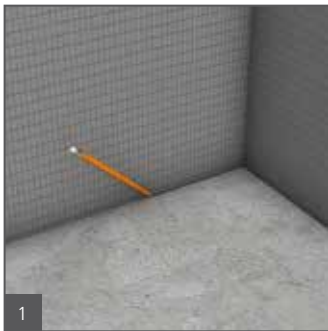
Bei größeren Bauvorhaben sowohl im gewerblichen als auch privaten Bereich sind Architekten, Verarbeiter und Bauherren häufig an enge Zeitpläne gebunden. Dank des hohen Vorfertigungsgrades und einer unschlagbar schnellen Montagezeit bieten die wedi Modulbau-Elemente maximale Sicherheit bei der zeitlichen Planung des Bauvorhabens. Darüber hinaus sorgen die 100%ige Wasserdichtigkeit des XPS-Basismaterials und alle bereits fertig eingedichteten und installationsfertigen Komponenten für noch mehr Sicherheit im System.

Bei der modularen Bauweise von wedi sind deutlich weniger Montageschritte als bei gängiger Aufmauerung oder Trockenbauweise nötig. Nach dem Einmessen der Konstruktion auf Boden- und Wandflächen beginnt die Ausrichtung und Fixierung der Elemente mit Fliesenkleber (wedi 320). Zur Wand hin und zwischen den Elementen wird der Systemkleber wedi 610 verwendet. Die Übergänge zwischen den Elementen werden mit selbstklebendem Armierband versehen. Schon steht die fertig abgedichtete Konstruktion!

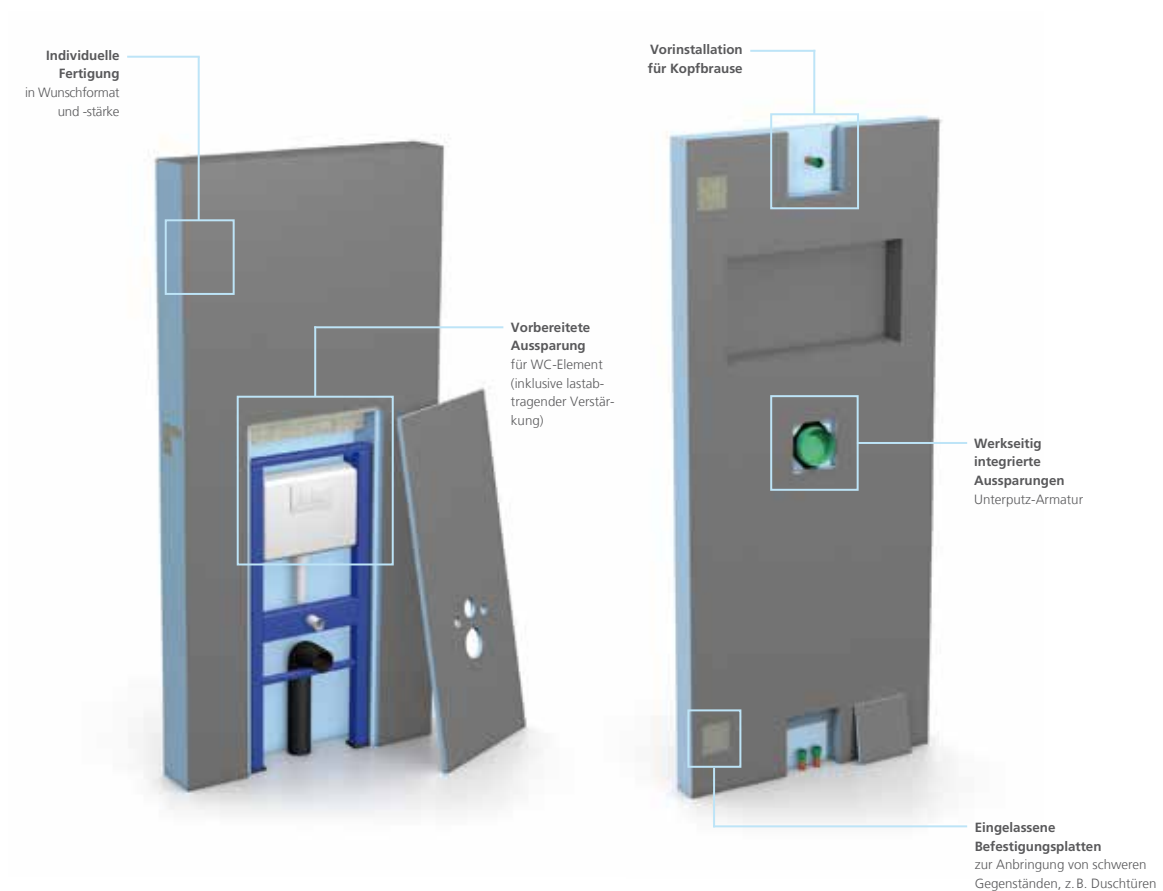
Anschließend werden die vorgesehenen Installationen angeschlossen, das WC-Element in der dafür vorbereiteten Aussparung montiert und die Revisionsöffnung mit wedi Bauplatte verschlossen. Für den Duschplatz wird nun der Ablauf installiert, das Fundo Duschelement gesetzt und zu den Wandflächen hin angedichtet. In den meisten Fällen wird für den späteren Komfort zusätzlich im Duschbereich eine ebenfalls vorgefertigte Bank eingebracht. Auch hier wird wieder mit dem Systemkleber wedi 610 gearbeitet. Der Aufbau des gesamten Moduls ist inklusive des Duschplatzes in weniger als drei Stunden geschafft. Jetzt kann die Konstruktion verfliest, verputzt oder mit Designoberflächen versehen werden.



wedi T-Modul ■ Montagebeispiel



Vorfertigung spart Zeit – und damit bares Geld





Dank des hohen Vorfertigungsgrades der wedi Modulbau-Elemente entfallen viele zeitaufwendige und risikobehaftete Arbeitsschritte bei der Bad- und Nassraumgestaltung. Selbst komplexe Formgebungen, wie Rundduschen oder ganz individuelle Freiformen, wirken sich durch die von wedi hergestellten Module nicht auf die Montagezeit aus. Ein komplettes Bad inklusive Duschplatz und Waschbecken in nur einem Tag – wedi macht's möglich.

Das ist für Sie drin: Bis zu 90 % Zeitersparnis

Bei der Wanderstellung vertrauen viele Profis den gängigen Methoden – von klassischem Mauerwerk über die herkömmliche Trockenbauweise bis hin zur Wanderstellung mittels industriell vorgefertigter Register und Systembauwände. Im direkten Vergleich zeigen sich auch hier die deutlichen Vorteile der wedi Modulbauweise.

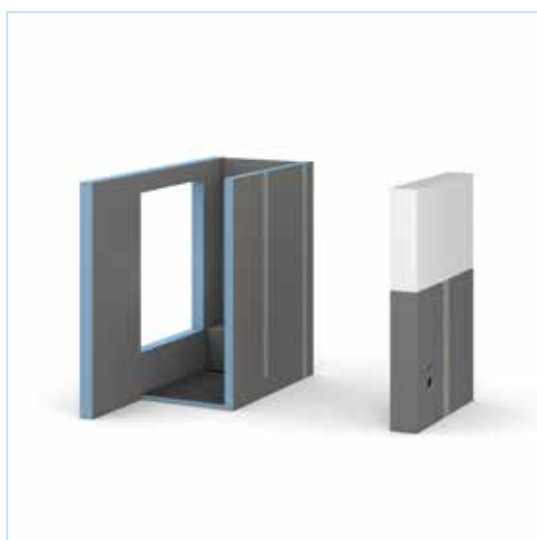
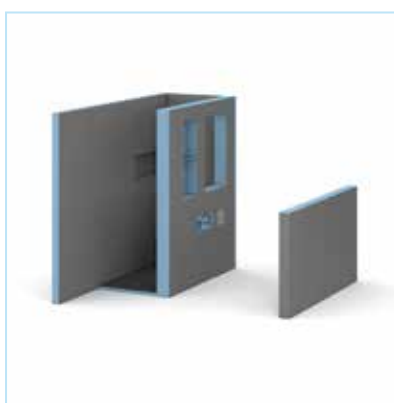
Je nach Einbausituation ergibt sich eine Zeitersparnis von bis zu 90 %. Fertig abgedichtet ist die wedi Lösung ja bereits. Schon am nächsten Tag kann ohne weitere Vorbereitung verfliest werden. Gleichzeitig vermeidet die wedi Modulbauweise typische Schnittstellenprobleme zwischen Trockenbauer, Installateur, Fliesenleger und Elektriker.

Vergleich: Herkömmliche Erstellung inkl. Abdichtung und Installation vs. wedi Modulbauweise				
Produktdarstellung				
Produkte	wedi Modulbau-Elemente	Mauerwerk	Trockenbau	Installationswände inkl. Beplankung
Arbeitsstunden auf der Baustelle	0,5 h	22 h	10 h	9 h
Personen	1 Person	2 Personen	2 Personen	2 Personen
Warte- und Trocknungszeit	24 h	120 h	24 h	24 h
Erläuterung	wedi 610 und wedi 320 müssen durchtrocknen	Trocknungszeit nach dem Mauern Trocknungszeit nach dem Verputzen Aufbringen Abdichtung und Trocknung	Abdichtung wird sehr wahrscheinlich erst am Tag nach der Montage aufgebracht und muss dann noch 24 h trocknen	Abdichtung muss trocknen

Raumgestaltung neu definiert

Moduldusche und angebundene Modulwand

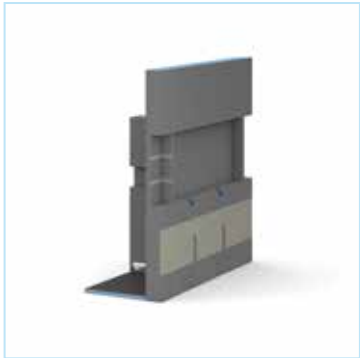
Praktische Nischen, technische Vorfertigungen und eine zu Boden und Wand hin angebundene Trennwand mit Glaselement – das sorgt, wie vom Bauherrn gewünscht, für Tageslicht im Duschbereich.



Moduldusche und freistehende Trennwand

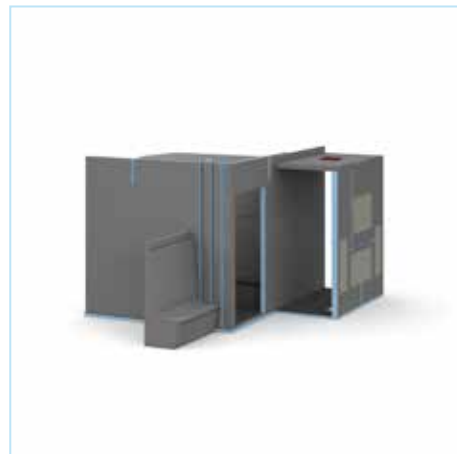
Viel Wert legte der Bauherr auf freistehende Elemente, komfortable Sitzmöglichkeiten und einen großen Wandspiegel.





Dreiseitig genutztes T-Modul

Ein modulares System für WC, Dusche und Waschbecken inkl. aller technischen Komponenten und Verstärkungen – die Bauherren kamen aus dem Staunen nicht heraus.



Dampfbad, Sitzbank und Moduldusche

Geplant und umgesetzt – ein schnell installierter, privater Wellness-Bereich mit Dampfbad, Erlebnisdusche und Fußbecken.



- Australien
- Belgien
- Bosnien-Herzegovina
- Dänemark
- Deutschland
- Estland
- Finnland

- Frankreich
- Griechenland
- Großbritannien
- Irland
- Island
- Italien
- Kanada

- Kroatien
- Lettland
- Litauen
- Luxemburg
- Niederlande
- Norwegen
- Österreich

- Polen
- Portugal
- Rumänien
- Russland
- Schweden
- Schweiz
- Serbien

- Slowenien
- Spanien
- Tschechien
- Türkei
- Ukraine
- Ungarn
- USA



wedi GmbH
 Hollefeldstraße 51
 48282 Emsdetten
 Deutschland

Telefon +49 2572 156-0
 Telefax +49 2572 156-133

info@wedi.de
 www.wedi.eu

