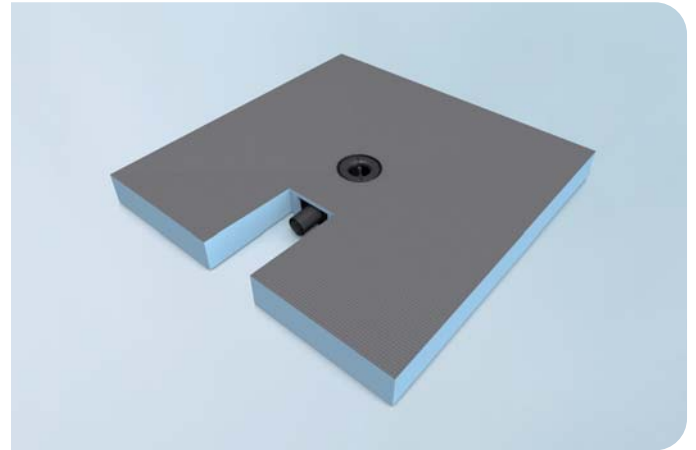


Fiche technique

Fundo Integro

- Système complet avec siphon intégré pour douches de plain-pied répondant aux normes en vigueur pour une hauteur de réservation de 90 mm



Description générale

Élément de douche de plain-pied prêt à carreler, avec écoulement horizontal intégré répondant aux normes en vigueur (écoulement DN 50 et garde d'eau de 50 mm). Convient parfaitement en construction neuve et en rénovation.

Domaines d'utilisation

- Conforme au guide de mise en oeuvre d'une douche de plain-pied dans les salles d'eau à usage individuel, version du 16/07/2012 (locaux PMR).
- Conforme au guide de mise en oeuvre des salles d'eau à usage individuel, version du 16/07/2012 (locaux PMR). (Observer les prescriptions relatives à la taille minimale du carrelage destiné à supporter le poids des fauteuils roulants, voir les caractéristiques techniques.)
- Pour l'étanchéité d'ouvrages en lien avec un revêtement carrelé ou dallé des classes de sollicitation A0 et A. Informations complémentaires sur le site www.wedi.eu

Propriétés du produit

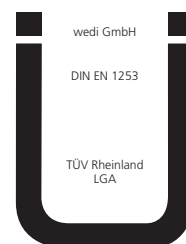
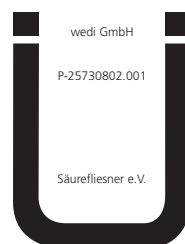
Fundo Integro peut être installé sur presque tous les sols, en tant qu'élément individuel de douche de plain-pied prêt à carreler. Ce système comprend :

- un noyau de mousse dure étanche sur lequel est appliquée une couche de mortier résistante spéciale renforcée en fibres de verre
- Une surface pré-pentée et absolument régulière
- Un écoulement plat horizontal entièrement intégré et répondant aux normes (DN 50 et garde d'eau de 50 mm).

Conditions requises pour le support, installation

Vous trouverez des conseils d'application ainsi que les conditions préalables portant sur le support dans les instructions de montage. Elle est jointe à l'élément et peut être consultée en ligne sur www.wedi.eu

Fiche technique Fundo Integro - ADBAZE Sous réserve de modifications techniques ou d'erreurs éventuelles.



* Information sur le niveau d'émission de substances volatiles dans l'air intérieur, présentant un risque de toxicité par inhalation, sur une échelle de classe allant A+ (très faibles émissions) à C (fortes émissions).

Propriétés techniques de Fundo Integro

Section minimale de carrelage pour accès en fauteuil roulant (local PMR)	50 x 50 mm
Mosaïque de verre (épaisseur : 2 mm) section minimale	20 x 20 mm
Épaisseur minimale d'encombrement	90 mm

Fundo Integro de wedi peut être recoupé sur place, mais la géométrie des éléments doit cependant être respectée (nous consulter).

Propriétés techniques, Débit

Cadre pour grille en acier inoxydable (compris dans la livraison)	120 x 120 x 4 mm
Grille en acier inoxydable V ₂ A	115 x 115 x 2,5 mm
Rehausse de cadre	ø 115 x 40 mm
Débit d'écoulement EN 1253-1	48 l/min; 0,8 l/s
Conduite de raccordement en ABS	DN 50
Hauteur de siphon selon EN 1253-1 (hauteur de colonne d'eau)	50 mm
Pente du tuyau d'évacuation	1,5 %

L'écoulement a été testé par le TÜV Rheinland et remplit toutes les exigences de la norme EN 1253. Produit sous avis technique favorable du CSTB.

Propriétés techniques de la mousse brute

Noyau de mousse dure en polystyrène extrudé	XPS
Tension de compression durable (50 ans) \leq Compression de 2 % EN 1606	0,08 N/mm ²
Résistance à la pression pour une compression de 10 % selon EN 826	0,25 N/mm ²
Conductivité thermique EN 13164	0,036 W/mK
Densité apparente EN 1602	32 kg/m ³
Limites de température	-50°C / +75°C
Comportement à la flamme EN 13501	E
Étanchéité à l'eau testée	1,5 bar

Livraison

1 carton

Stockage

Fundo Integro doit en principe être entreposé à plat. L'élément doit être protégé des rayons directs du soleil et de l'humidité.

Les renseignements sur les possibilités d'utilisation et d'application des produits wedi, les recommandations techniques ou les conseils et autres indications de nos employés (conseil d'application) sont effectués au mieux de nos connaissances mais sont seulement donnés à titre indicatif et en excluant toute responsabilité. Ils ne déchargent pas nos clients et leurs propres clients d'effectuer des propres contrôles et tests quant au caractère approprié des produits pour les procédés et objectifs prévus.