

Thema: Europäisch technische Zulassung

Zusatzinfos: Abdruck frei. Belegexemplar erbeten

Datum: Oktober 2013

Zertifiziert: wedi Produkte mit CE-Kennzeichnung als Abdichtungssystem für Nassräume

Bäder und Feuchträume sind regelmäßig dem Wasser ausgesetzt. Regelkonforme Abdichtungen für Böden und Wände sind deshalb unumgänglich. Die seit 30 Jahren bewährten wedi Bauplatten und die bodengleichen Duschelemente wedi Fundo sind bereits seit mehreren Jahren ein zertifiziertes Abdichtungssystem und besitzen auch das allgemeine bauaufsichtlich Prüfzeugnis. Darüber hinaus haben diese wedi Produkte jetzt auch die europäisch technische Zulassung für die „Abdichtung von Böden und Wänden in Nassräumen“ erhalten. Das CE-Kennzeichen, das auf den Verpackungen oder dem Produkt selber zu finden ist, signalisiert, dass es sich hier um ein auf europäischer Ebene zertifiziertes Abdichtungssystem handelt.

Das getestete System „Bauplatte/Fundo“ umfasst die Komponenten wedi Bauplatten, wedi Fundo bodengleiche Duschelemente, wedi Dichtbänder, wedi Dichtecken, wedi Dichtmanschetten, wedi 610 Kleb- und Dichtstoff sowie den zur Verlegung der Bauplatten und der Keramik notwendigen wedi 320 Dünnbettmörtel. Zusätzlich hat wedi neun weitere Fliesenkleber von namhaften Herstellern in Kombination mit seinem System prüfen lassen.

2 Jahre intensiver Prüfprozess

Nach der Bauproduktenrichtlinie ist die Verwendbarkeit der Produkte, die in Europa frei gehandelt werden dürfen, auf der Grundlage von harmonisierten europäischen Normen oder europäischen technischen Zulassungen (ETA) festzustellen. Im Falle der „Abdichtungen für Böden und Wände in Nassräumen“ ist dies die ETAG 022 T3. Das dazu gehörende Prüfverfahren ist äußerst anspruchsvoll und umfangreich. Es umfasst nicht nur die Prüfung der Produkte hinsichtlich verschiedener Kriterien, wie zum Beispiel Wasserundurchlässigkeit, sondern auch das Audit der gesamten Produktion, der herstellereigenen Prüfmittel, des Warenflusses und vieles mehr. Der intensive Prüfprozess nahm bei wedi 2 Jahre in Anspruch. Am Ende bescheinigte das Deutsche Institut für Bautechnik (DiBt), dass das Abdichtungssystem „wedi Bauplatte/ Fundo“ die Anforderungen der betreffenden EU-Richtlinie voll und ganz erfüllt.

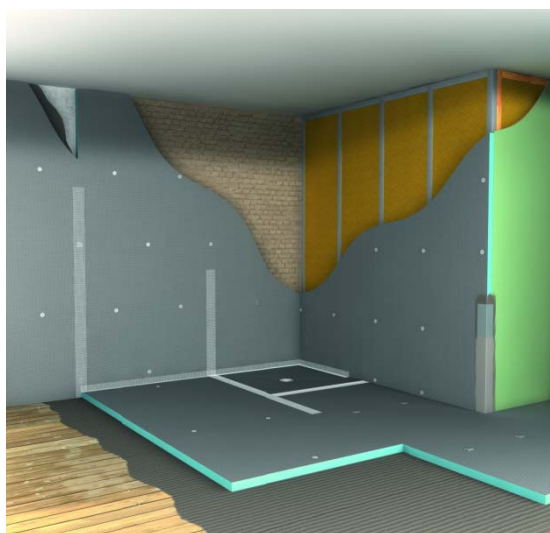
Der Hersteller wedi weist explizit darauf hin, dass es sich um Standardware handelt, die den Prüfprozess durchlaufen haben. Nicht etwa um spezielle Produkte. „Wer wedi-Produkte kauft kann sich darauf verlassen, ein Abdichtungssystem für Nassräume mit CE-Kennzeichnung zu bekommen.“

CE-Kennzeichen

Das CE-Kennzeichen, das wedi auf den zugelassenen Produkten beziehungsweise Verpackungen anbringt, signalisiert den Kunden, dass es sich hier um ein geprüftes Abdichtungssystem für Nassräume handelt. Die für den Verbraucher wichtigen Informationen werden sowohl in der Zulassung als auch in der Leistungserklärung (DoP) dargelegt. Diese stehen auf www.wedi.de im Downloadbereich zum Abruf bereit.

2.512 Zeichen (mit Leerzeichen)

Abbildungen



Die seit 30 Jahren bewährten wedi Bauplatten und die bodengleichen Duschelemente wedi Fundo sind als Abdichtungssystem von Böden und Wänden in Nassräumen zugelassen. Und das jetzt auch auf europäischer Ebene.



Das CE-Kennzeichen weist die geprüften wedi-Produkte als zertifiziertes Abdichtungssystem für Nassräume aus.

Pressekontakt

Stephanie Hesse

wedi GmbH

Hollefeldstr. 51

48282 Emsdetten

Telefon +49 2572 156-144

Telefax +49 2572 156-160

stephanie.hesse@wedi.de