



# Ziekenhuis

Ontwerp, productie en installatie van geprefabriceerde elementen op de bouwplaats

Referentie

Strandklinik St. Peter-Ording

Klant

Strandklinik St. Peter-Ording

Plaats

St. Peter-Ording, Duitsland

Jaar

2013

Soort project  
**Renovatie**

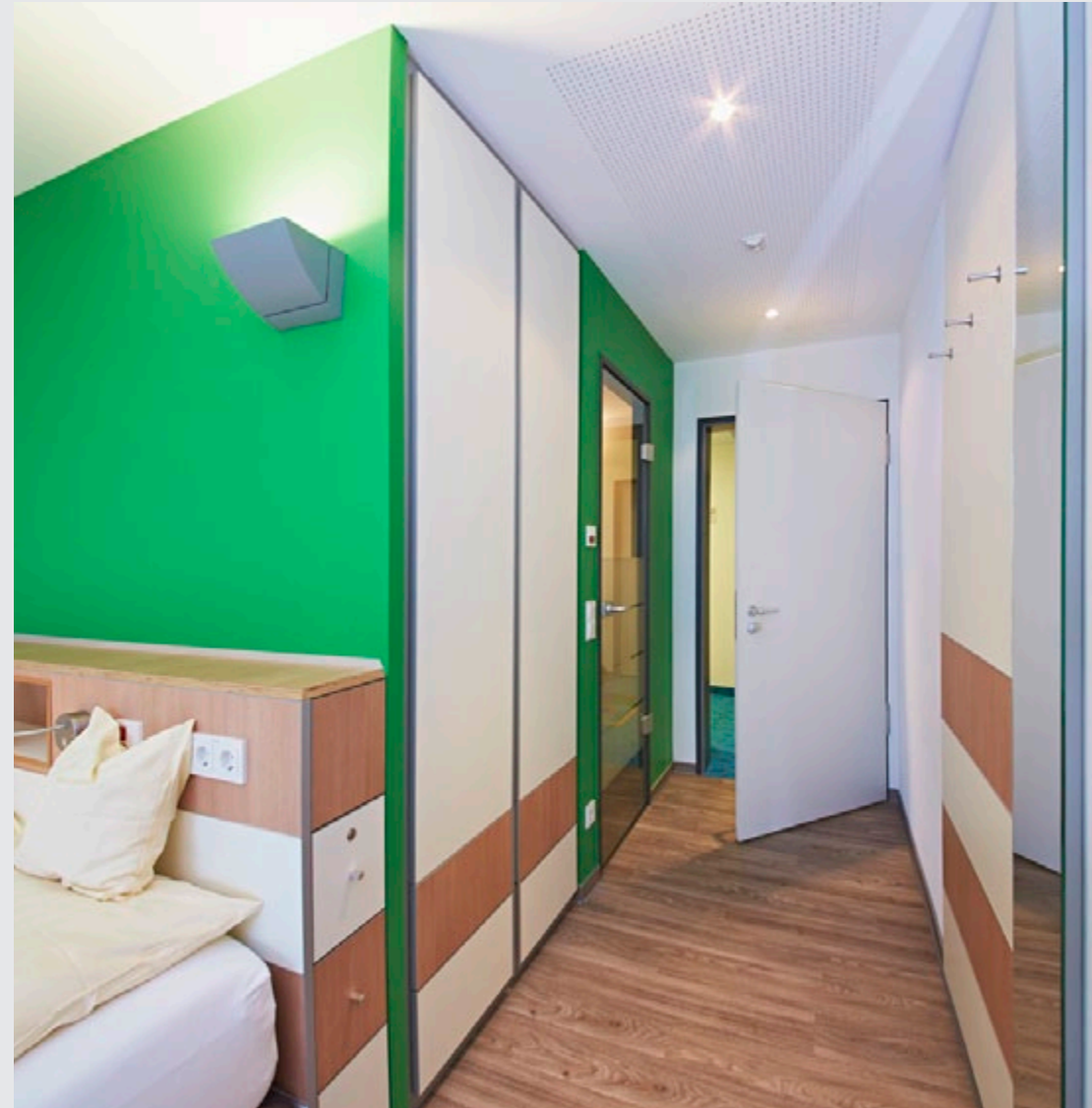
In meerdere etappes werden geprefabriceerde badkamercomponenten geleverd, in totaal 88 stuks.

De badkamers bestonden uit wandelementen inclusief versterkingen, contactdozen en geïntegreerde leidingen in combinatie met de bestaande wanden.

Architect dipl.-ing. Peter Tiffe

Bouwheer Strandkliniek St. Peter Ording

Verwerker Fliesen Hövelbrinks, Gescher



Korte beschrijving

## Strandkliniek St. Peter-Ording

Wetet wat de mens goed doet. Na een ziekte is het vaak niet eenvoudig om terug te keren naar het alledaagse leven. De Strandkliniek St. Peter-Ording wil mensen daarbij helpen en een stuk van deze weg samen met de patiënten afleggen – en dat niet alleen vakkundig, maar vooral met betrokkenheid en geleefde aandacht voor de mens.

Het leven met een chronische ziekte en de daaruit resulterende beperkingen in het alledaagse leven evenals de re-integratie in het normale leven na ziekten die handicaps of beperkingen tot gevolg hebben, vereisen een groot inlevingsvermogen van het kliniektteam. Hier ligt de enorme kracht. Niet alleen op lichamelijk, maar ook op psychisch en sociaal gebied geeft de kliniek de best mogelijke hulpverlening.





Toegepaste producten  
**Basisproducten**

-

Toegepaste producten  
**Individuele producten**

38 geprefabriceerde inbouw-badkamers

Toegepaste producten  
**Plug & play-systemen**

-



*Badkamercomponent,  
vooraanzicht*



*Badkamercomponent,  
zijaanzicht*



### Bijzondere eisen

Binnen het kader van de renovatie en de uitbreiding van de kliniek moesten nieuwe badkamers in de patiëntenkamers worden gemaakt. De volgende eisen moesten worden vertaald:

- douche
- wastafel resp. houder voor wastafel
- toilet
- voorbereiding voor elektrische en lichtelementen

