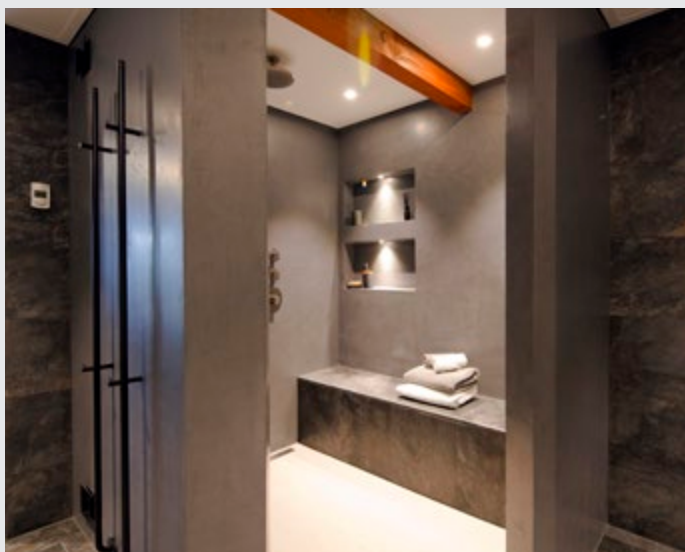




# Eengezinswoning

Renovatie en ombouw  
van een particuliere badkamer



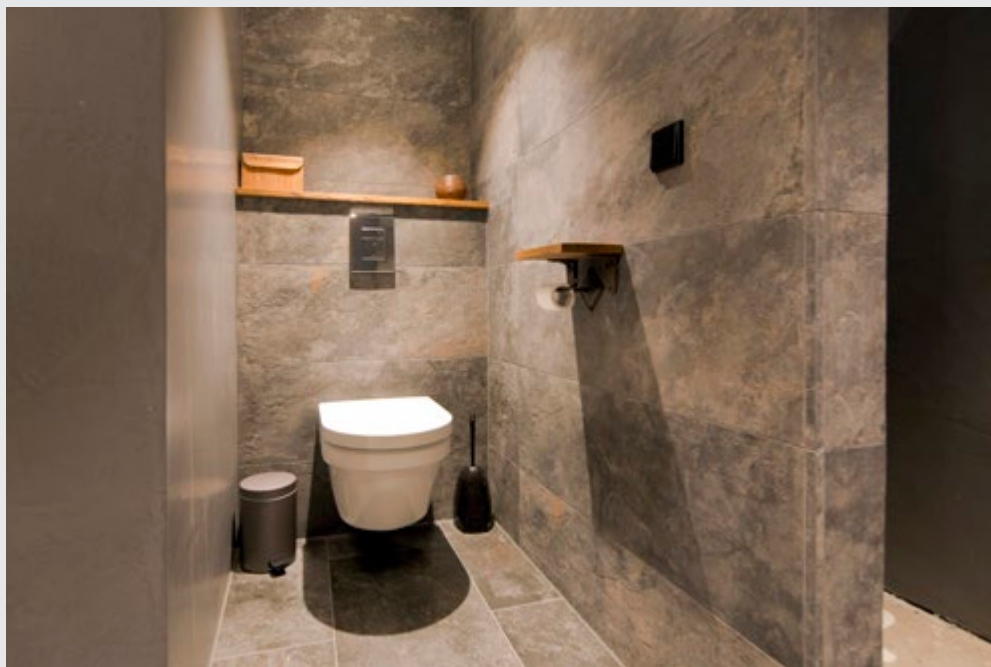
Referentie  
Particuliere badkamer

Land  
Nederland

Jaar  
2018

Soort project  
Renovatie

Eigen ontwerp van de opdrachtgever

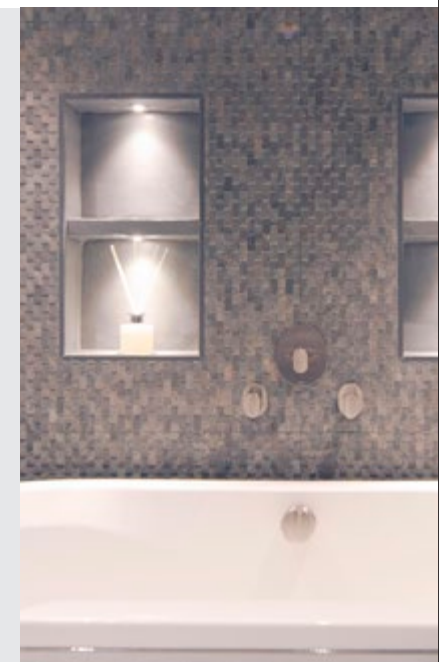
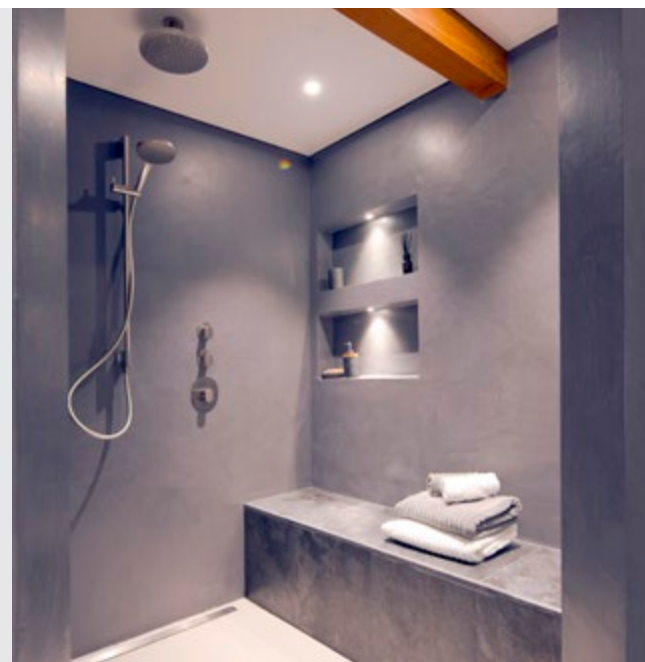


### Vereisten

- waterdichte en dus veilige uitvoering
- legruimte creëren
- zitgelegenheid in de douche
- interessante materiaalcombinatie creëren

### Korte beschrijving

De creatieve opdrachtgever heeft de planning van zijn badkamer weliswaar zelf overgenomen, maar heeft zich bij de keuze van de materialen laten adviseren door zijn vakhandelaar. Zo werden met water belaste bereiken met wedi producten aangelegd. Het gekeurde wedi systeem bevat naast bouwelementen ook vormelementen, o.a. in de vorm van nissen en banken. Ook bij de oppervlakken viel de keus van de opdrachtgever op wedi. Hier koos hij voor zijn douche een wedi Fundo Top element in grijs.





Toegepaste producten

## Basisproducten

Fundo Riolito neo in combinatie met  
Fundo Top grijs in natuursteenoptiek

Nissen

Sanoasa zitbank

Bouwplaten

wedi 610

zelfklevend weefselband

Toegepaste producten

## Individuele producten

-

Toegepaste producten

## Plug & play-systemen

-

