



Piscine

Planification, fabrication et pose d'éléments pré-fabriqués sur le chantier

Référence

Hofbad Aquatic Centre

Client

Imabo Breda B.V.

Lieu

La Haye, Pays-Bas

Année

2012

Type de projet
Rénovation

La nouvelle piscine Hofbad Aquatic Centre, située en bordure de la zone d'urbanisation d'Ypenburg, doit devenir la nouvelle carte de visite de la ville de La Haye. Elle a été construite comme un centre sportif aquatique multifonctionnel et durable, de façon fidèle à la devise de la commune : La Haye, ville internationale en bord de mer. Le bureau d'architectes Venhoeven CS, basé à Amsterdam, s'est chargé de la conception et de la mise en œuvre et, conjointement avec le groupe de construction De Kok, basé à Breda, a décidé d'opter pour les éléments du fabricant wedi.

Architecte VenhoevenCS architecture+urbanism,
Amsterdam

Maître d'ouvrage Ville de La Haye

Installateur De Kok Bouwgroep, Breda



Description succincte

Hofbad Aquatic Centre

La piscine a été construite par la commune, de juin 2010 à octobre 2012, afin de constituer le site de rencontre sportif pour tous les habitants du quartier. La piscine doit également servir à accueillir les compétitions nationales et internationales de natation et de water-polo.

Elle dispose d'un bassin de compétition de 50 mètres, d'une tribune dotée de 500 places assises, de quatre tremplins, d'un plongeur de 5 mètres de haut, d'un bassin d'apprentissage, ainsi que d'un grand bassin dédié aux loisirs. Celui-ci est pourvu d'un toboggan, d'un bain à remous, d'un parcours avec des courants, et d'une pataugeoire pour les tout-petits.



Produits utilisés

Produits sur-mesure

Un banc qui ondule à travers l'eau tel un serpent, tout en servant de délimitation dans le bassin. Des plaques de renfort, fraisages et perçages réalisés en usine permettent d'accueillir les systèmes techniques sur place, et font de ce banc une banquette à bulles très appréciée. Longueur totale 7,24 m. Dimensions extérieures, composé de 4 éléments distincts.

Un bain à remous réalisé à partir de modules wedi fabriqués sur-mesure ; ceux-ci ont également été préparés en usine en vue de l'extension en tant que banquette à bulles. Escalier inclus. Diamètre : 3,50 bons mètres.

Un escalier sous l'eau qui sert de transition entre deux bassins. Largeur de l'escalier : plus de 2 mètres d'un côté, plus de 3,50 mètres de l'autre.

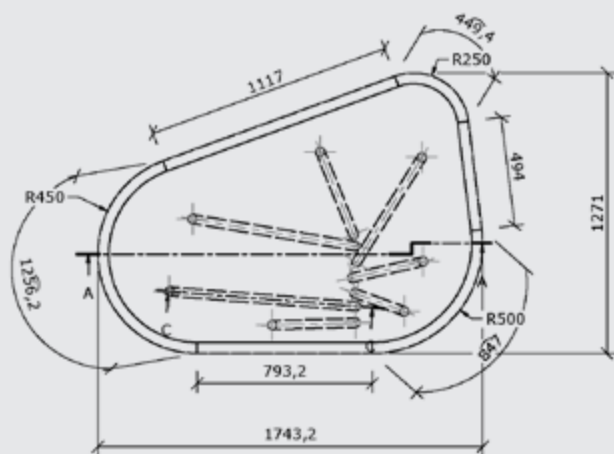
Une fontaine d'eau dotée de plusieurs rayons, d'un système de guidage de l'eau à l'intérieur et d'une hauteur de 1,20 mètres.

Un îlot de forme organique, également doté d'un système à bulles, et présentant une longueur totale de 1,70 mètres.

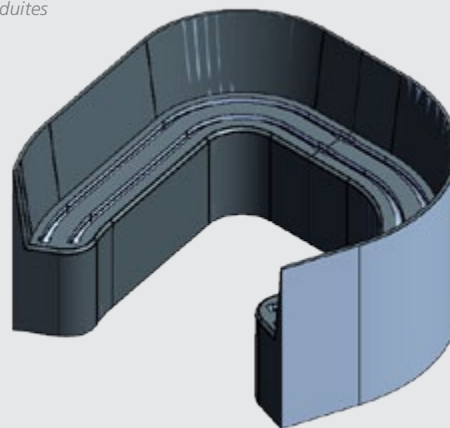
Produits utilisés

Systèmes sur mesure prêts à la pose

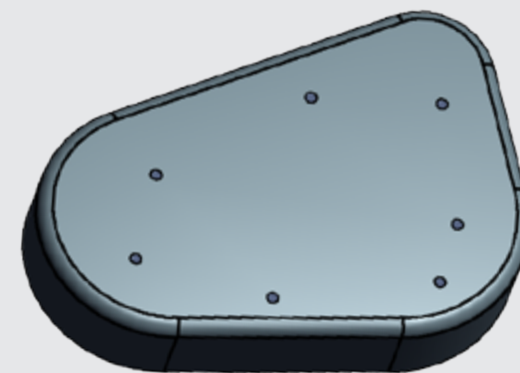
2 éléments, système de guidage de l'eau inclus



Fabrication sur-mesure d'un banc avec évidements pour conduites



Formes personnalisées, système de guidage de l'eau inclus





Exigences particulières

Chaque objet a été livré sur le chantier dans les délais, avec des éléments tous parfaitement numérotés.

Ensuite, les installateurs de l'entreprise Imabo ont seulement eu à coller les éléments (fabriqués à l'échelle selon les dessins de validation) entre eux, à l'aide des colles et des produits d'étanchéité wedi. Une fois le renfort et l'étanchéité appropriés réalisés, les éléments ont pu être directement carrelés.

Le temps de montage n'a même pas demandé 1 mois.



