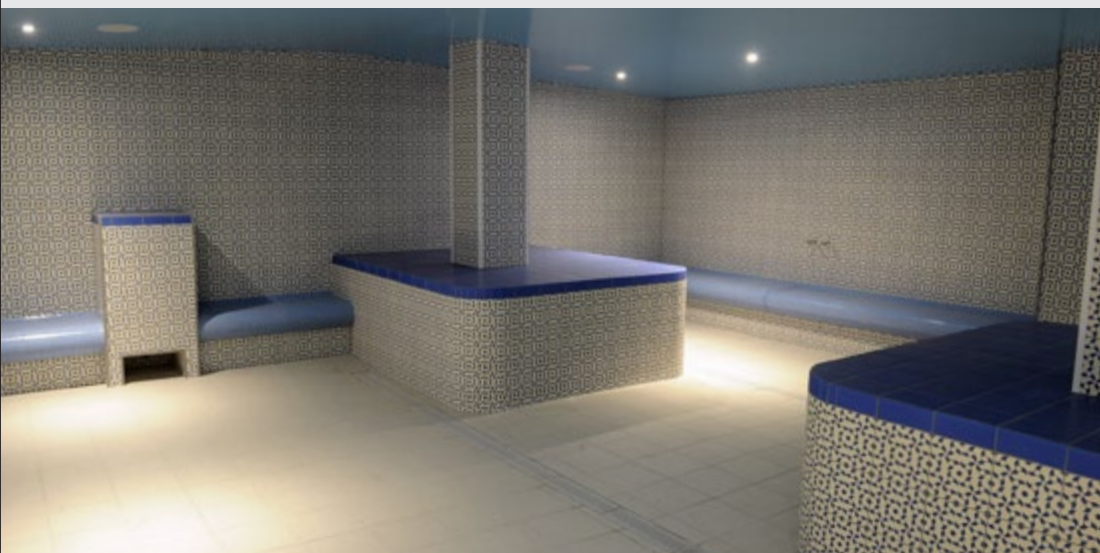




Wellness-Center

Planung, Konstruktion und Installation von vorgefertigten Elementen auf der Baustelle



Referenz

Zein Oriental Spa

Kunde

SAS Azhar

Ort

Nancy, Frankreich

Jahr

2013

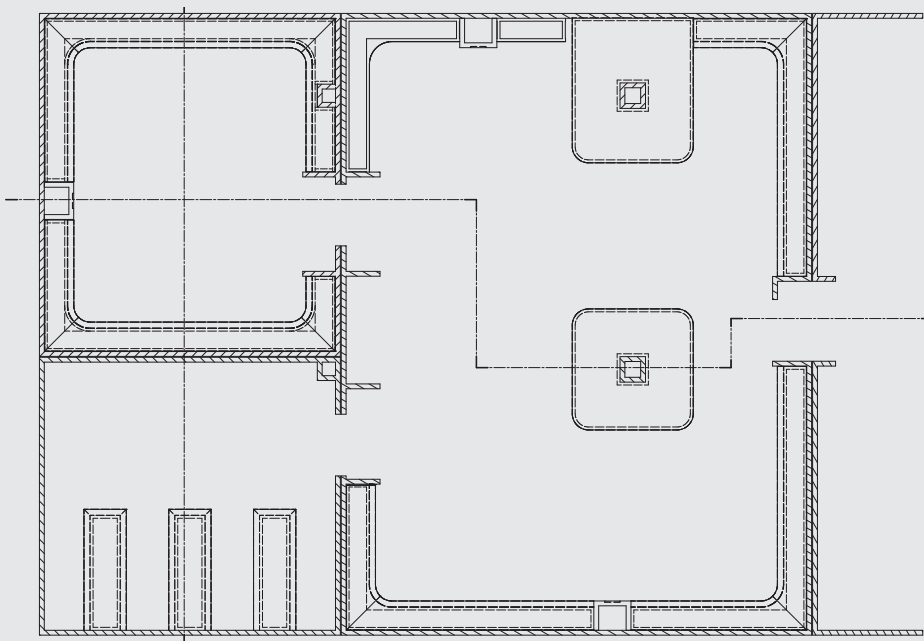
Projektart
Neubau

Bau eines Hamams innerhalb des Wellness-Centers mit einer Gesamtfläche von 900 m². Vorbild dafür waren orientalische Bäder, Hamams und marrokanische Riads.

Bau eines Hamans mit einer Gesamtfläche von 130 m², der sich in 3 Räume aufteilt: ein Raum mit 80 m², ein weiterer mit 27 m² und ein sog. Peelingraum mit 23 m². Alles wurde auf Maß gefertigt inkl. Spitzdach, Bänken und verschiedenen Massagetischen. Zudem wurden Dampfauslässe in Form von rechteckigen Säulen gefertigt und installiert.

Architekt BL Architecture Thierry Lewandowski
nach einem Konzept von Kader Chaa

Bauherr SAS Azhar



Kurzbeschreibung

Zein Oriental Spa

Das Oriental Spa beschreibt sich wie folgt:

Es handelt sich um „den schönsten Hammam“ von Nancy, nur wenige Minuten vom Stadtzentrum entfernt. Ein Ort, an dem sich die alte Tradition des Hamams auf 700 m² erstreckt, mit raffiniertem Dekor und einer entspannten Atmosphäre. Ein Teil des Orients wurde hier nach Frankreich geholt, um Körper und Seele in Einklang zu bringen.

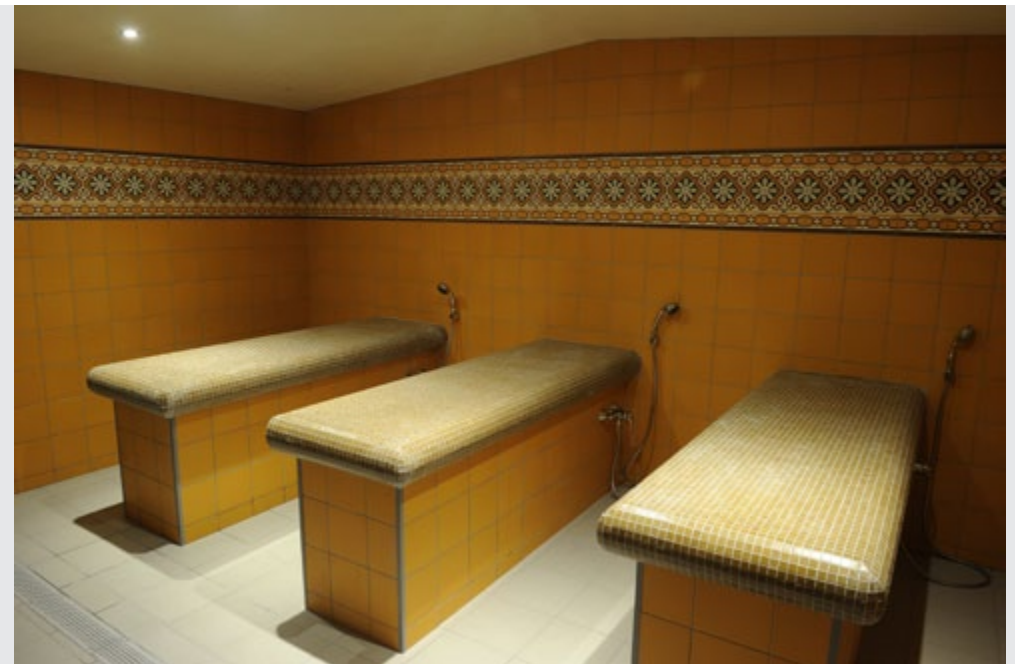


Verwendete Produkte

Individualprodukte

- | | |
|-------------------|----------------|
| Bellina Bänke | Liegepodeste |
| Bänke | Sanoasa Objekt |
| Wandverkleidungen | Säulen |
| Dampfauslasser | Massagetische |
| Dachausbildung | |

Vorher und Nachher der Sonderanfertigungen von wedi





Besondere Anforderungen

Es mussten drei Räume unterschiedlicher Größe so kombiniert werden, dass im Gesamtbild ein Rechteck entsteht. Die Herausforderung bestand außerdem darin, die extrem großen Elemente maßgenau zu fertigen.

