



Wellnessresort

Konstruktion und Installation von vorgefertigten Elementen auf der Baustelle

Referenz

Veluwse Bron

Kunde

Gert van der Steen

Ort

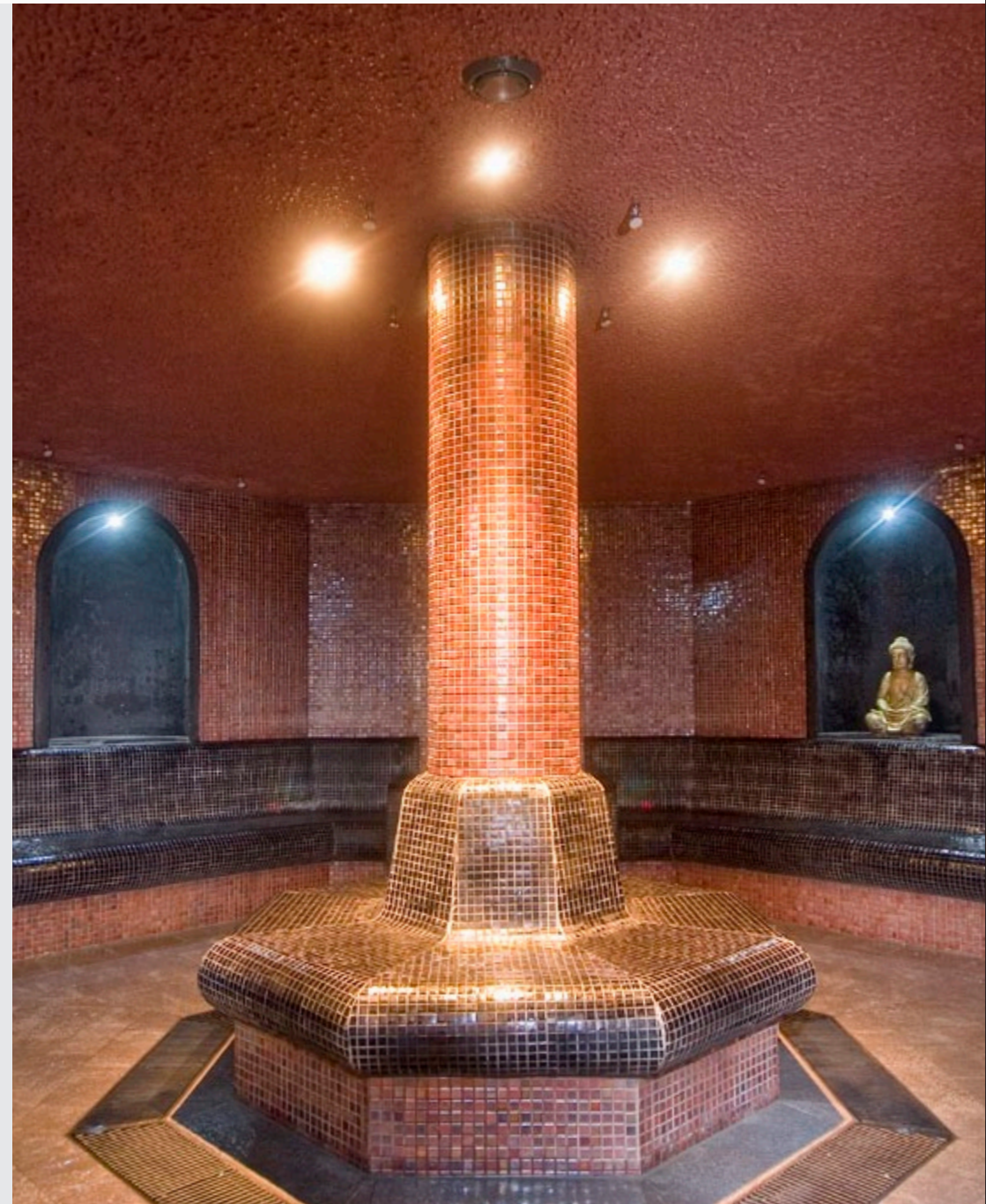
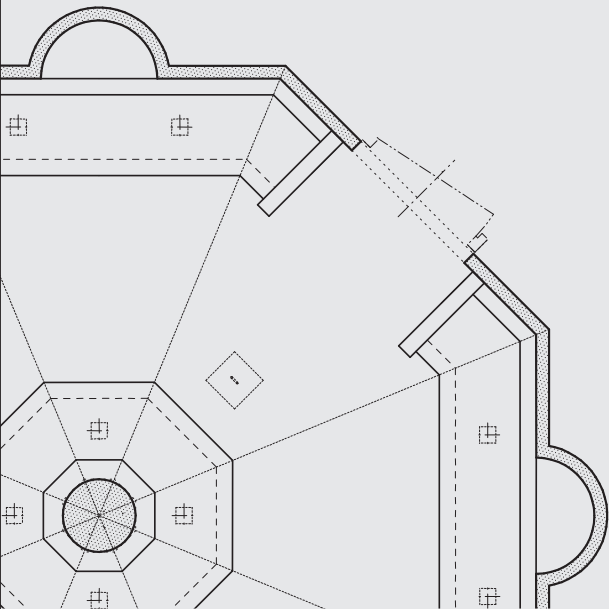
Emst, Niederlande

Jahr

2009

Projektart
Neubau

Architekt	Brand BBA, Jan Brand
Bauherr	Kasteel & de Vries
Verarbeiter Sanitär	Dijkstra
Verarbeiter Leuchttechnik	Heluto
Verarbeiter Schwimmbadtechnik	K.W.B.



Kurzbeschreibung

Veluwe Bron

Einzigartig gelegen ist das Wellnessresort Veluwe Bron zwischen Apeldoorn und Zwolle, inmitten des malerischen Naturschutzgebietes bietet es alles, was heutzutage mit Wellness verbunden wird.

Auf 21 Hektar (= 14 Fußballfelder) entstand eine über 9.000 Quadratmeter große Wellnesslandschaft mit Saunen, Dampfbädern, Swimmingpools, Tauchbädern und Whirlpools im Hauptgebäude sowie ein komplettes Wellnessdorf in den Kurgärten. Der Beauty- und Health Bereich umfasst weitere 1.000 Quadratmeter und verfügt über mehrere Behandlungs- und Ruheräume sowie Wellness-Einrichtungen, die einzeln oder zu zweit genutzt werden können.

VeluweBron

PURE ONTSPANNING



Verwendete Produkte

Basisprodukte

wedi Bauplatte
(Wände und Böden, Treppen- und Podestbau)

Verwendete Produkte

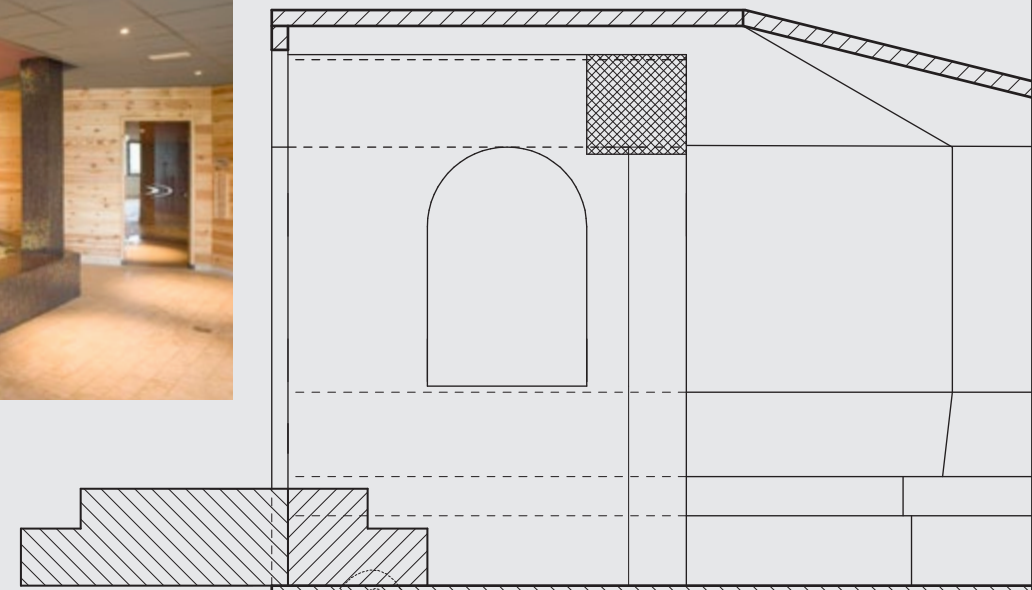
Individualprodukte

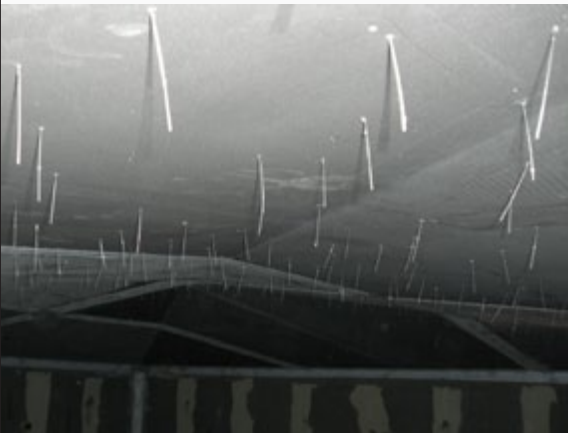
Dampfbad mit Flachdach,
das sich zu einem Spitzdach verjüngt

Verwendete Produkte

Plug & Play Systeme

Rasul (6 × 6 Meter)





Besondere
Anforderungen

Knappe Bauzeit von nur 12 Monaten, Abstimmung mit allen Gewerken

