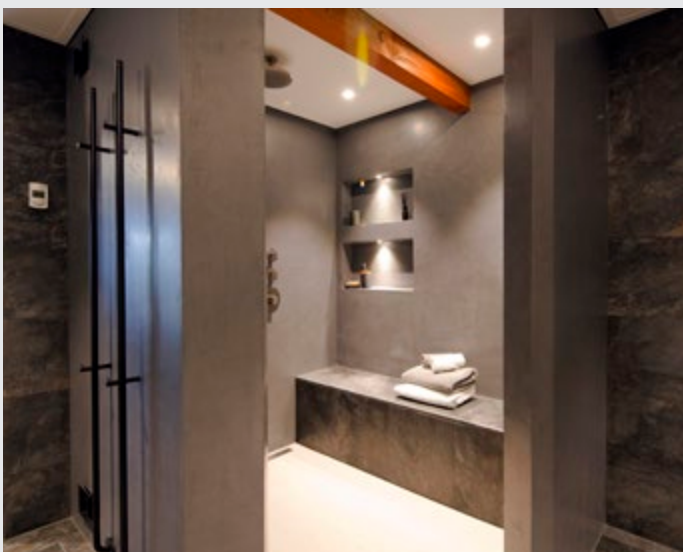




# Einfamilienhaus

Renovierung und Umgestaltung  
eines Privatbades



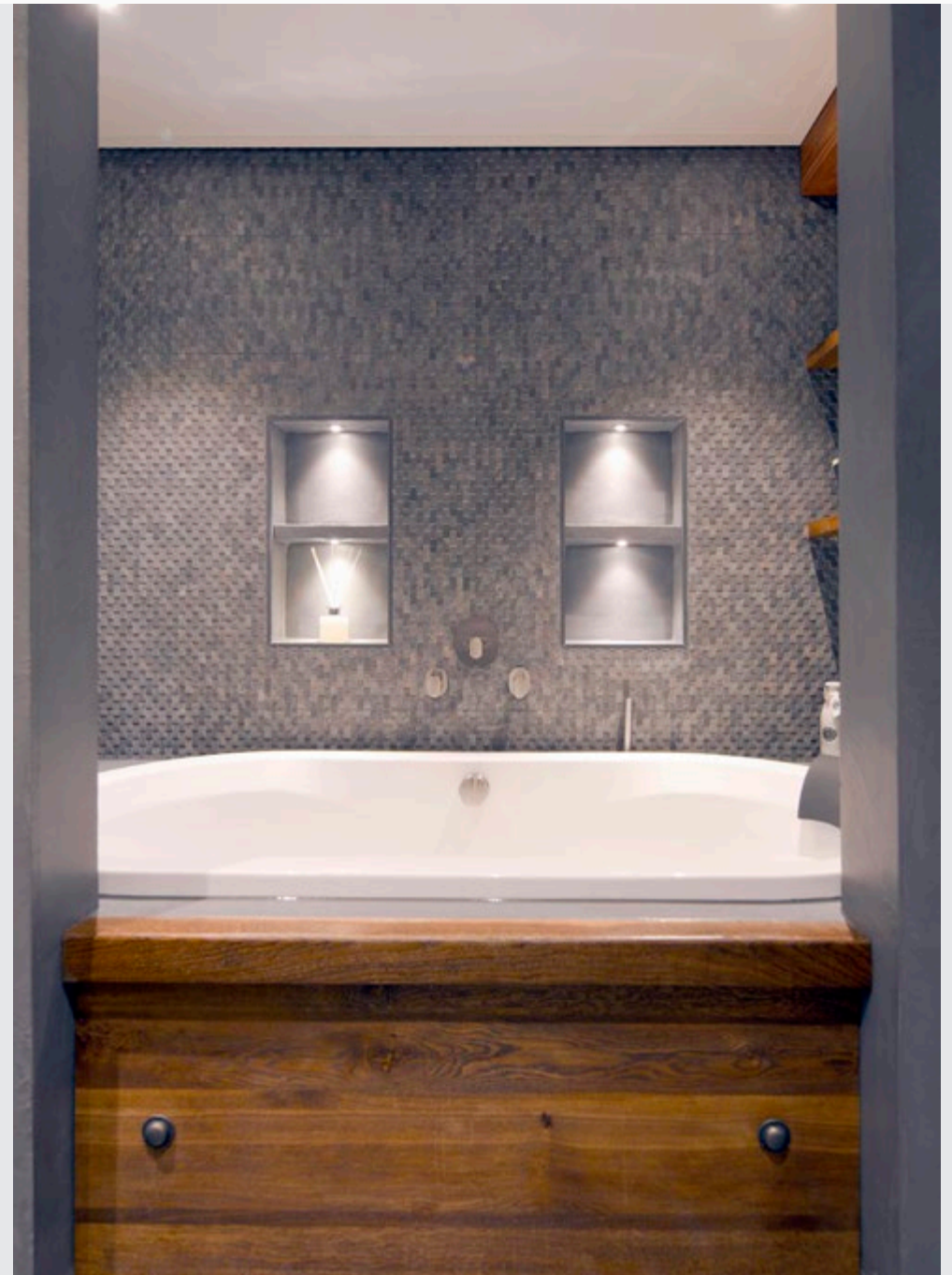
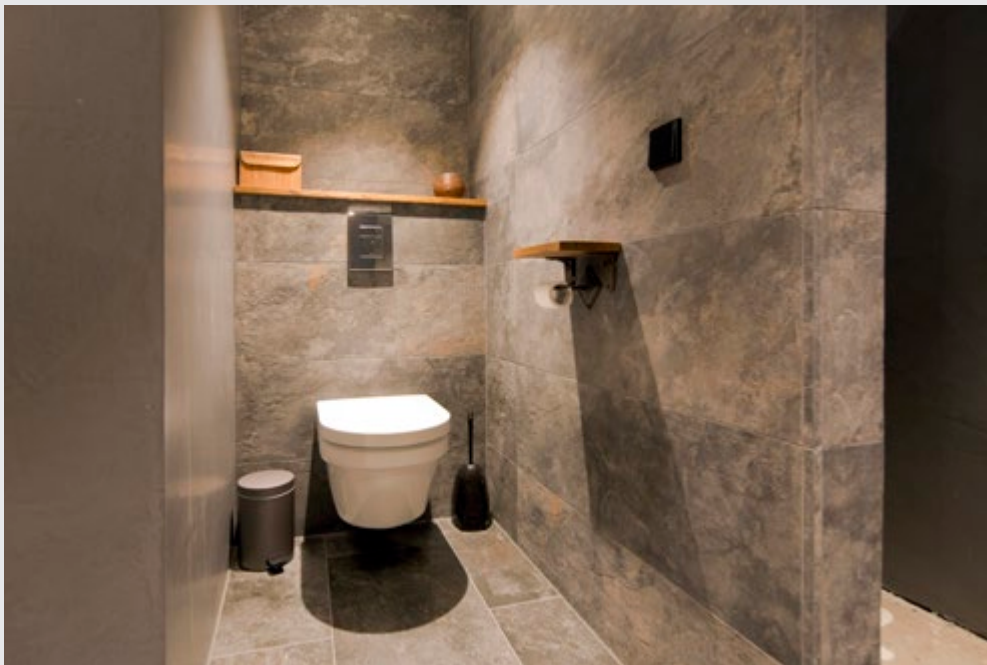
Referenz  
Privatbad

Land  
Niederlande

Jahr  
2018

Projektart  
**Renovierung**

Eigenentwurf vom Bauherren

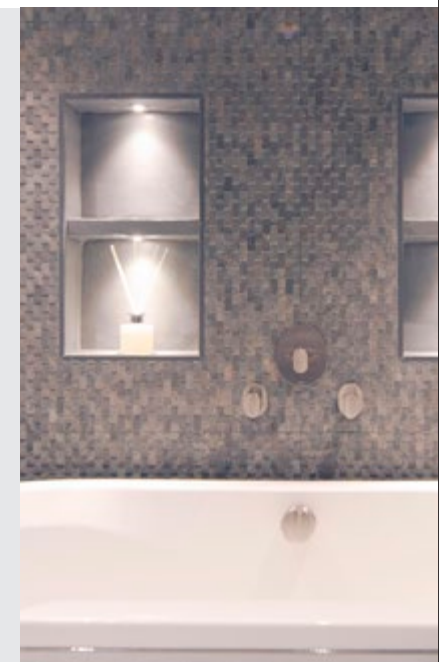
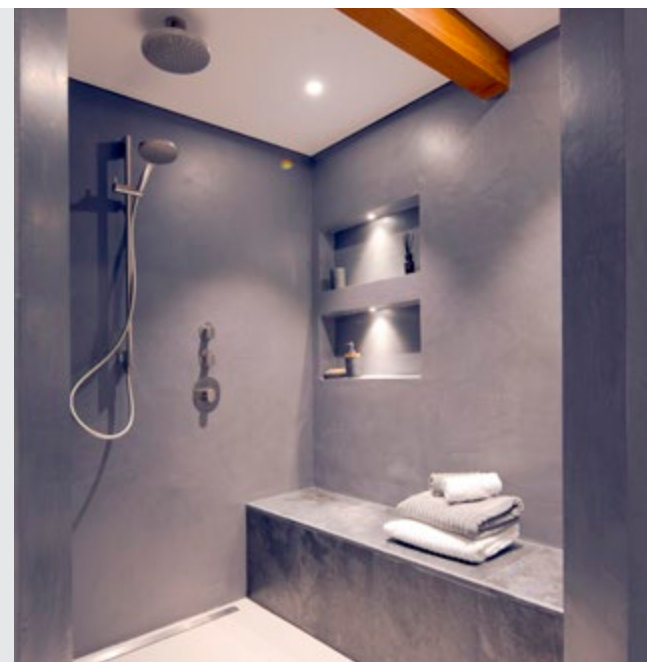


### Anforderungen

- wasserdicht und damit sicher ausführen
- Abstellflächen schaffen
- Sitzgelegenheit in der Dusche
- interessante Materialkombinationen schaffen

### Kurzbeschreibung

Der kreative Bauherr hat die Planung seines Bades zwar in Eigenregie angefertigt, sich aber bei der Wahl der Materialien von seinem Fachhändler beraten lassen. So wurden die mit Wasser belasteten Bereiche mit wedi Produkten ausgeführt. Das geprüfte wedi System enthält neben Bauelementen auch Formteile, u.a. in Form von Nischen und Bänke. Darüber hinaus wurde der Bauherr auch im Bereich der Oberflächen bei wedi fündig und wählte für seine Dusche eine Fundo Top in grau.





Verwendete Produkte

## Basisprodukte

Fundo Riolito neo in Kombination  
mit Fundo Top grau in Natursteinoptik

Nischen

Sanoasa Sitzbank

Bauplatten

wedi 610

selbstklebendes Armierband

Verwendete Produkte

## Individualprodukte

-

Verwendete Produkte

## Plug & Play Systeme

-

