



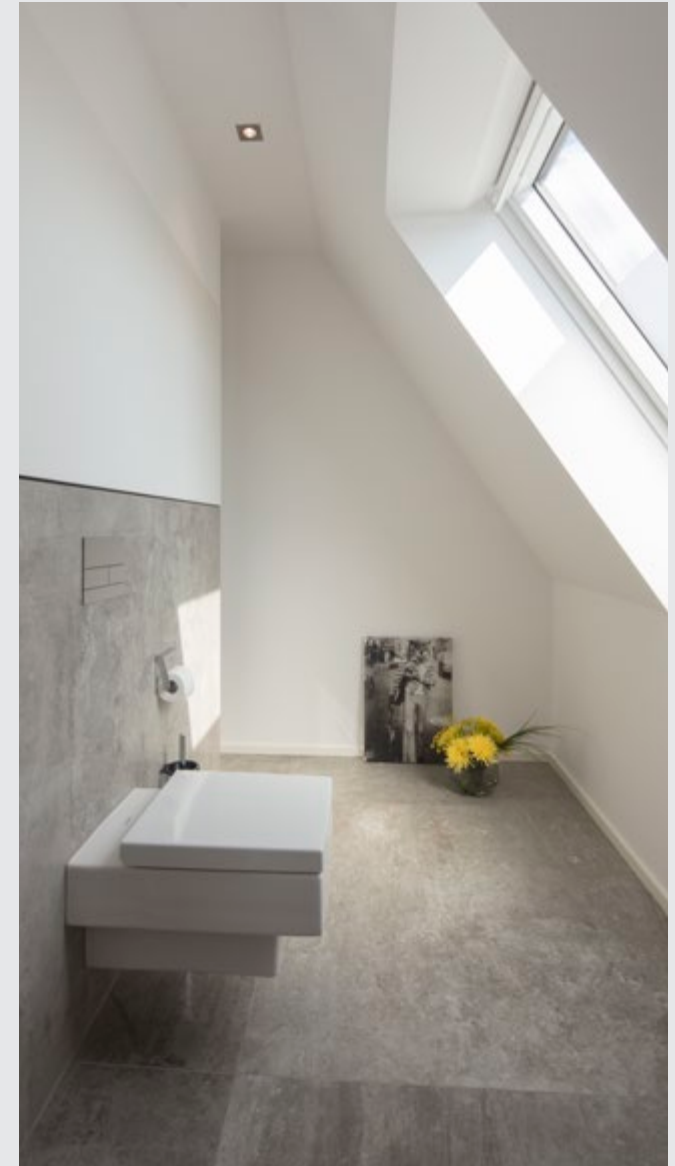
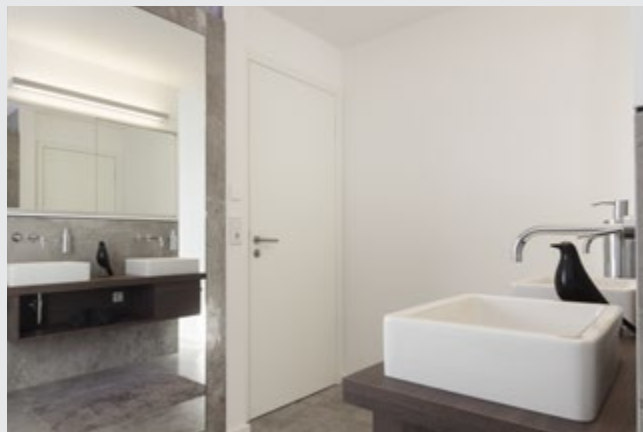
Privatbad

Referenz
Neubau Privatbad

Ort
Niedersachsen

Jahr
2017

Projektart
Neubau



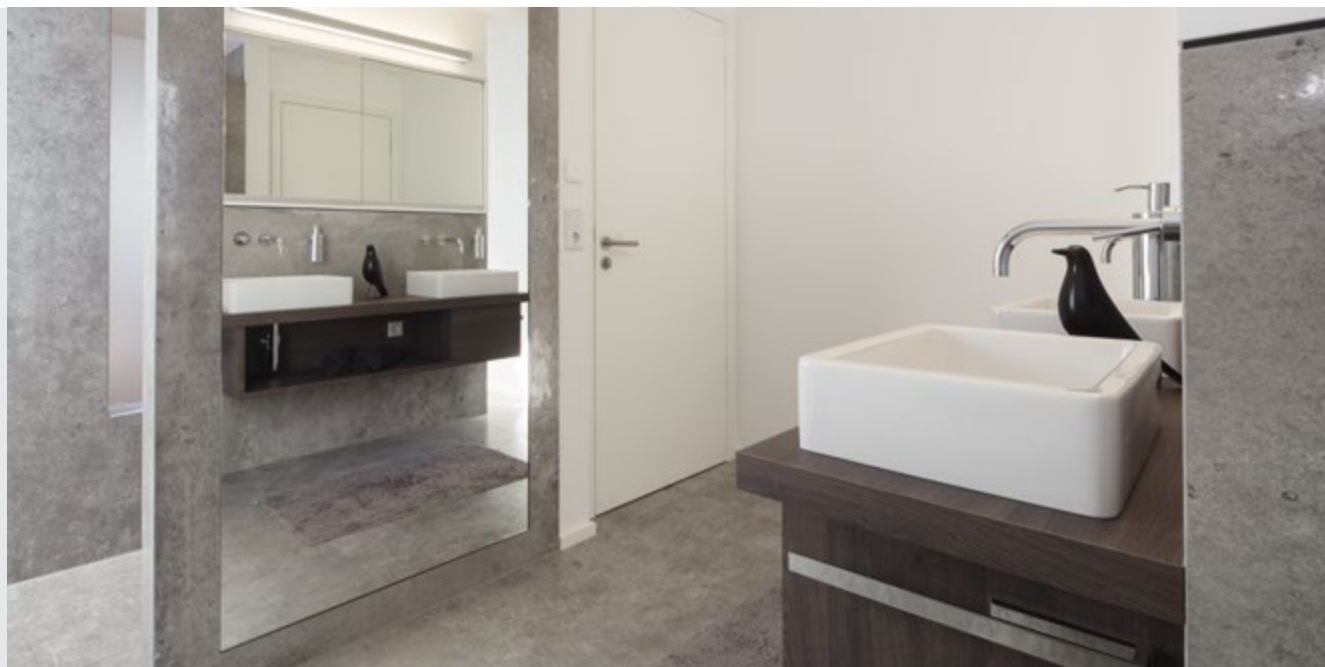
Anforderungen

- schnelle und saubere Montage
- Einziehen einer Zwischenwand „mit Funktion“
- bodengleiche Dusche mit Sitzgelegenheit und Stauraum

Kurzbeschreibung

Die Bauherren wussten genau, wie Ihr Bad aussehen sollte, nämlich „nicht alles an der Wand entlang“.

So wurde für die Aufnahme von Waschbecken und WC eine spezielle Wand konstruiert, die neben der kompletten Verrohrung auch die statischen Lasten aus dem Spiegelschrank abtragen. Dafür wurden zwei Flacheisen verbaut.



Verwendete Produkte

Basisprodukte

I-Board

Bauplatte

Sanwell Nische

Fundo Riolito

Sitzbank Nr. 2

wedi 610 Kleb- und Dichtstoff

wedi Tools Armierband

Verwendete Produkte

Individualprodukte

Wand inkl. Verrohrung und Flacheisen
zum Traglastabbau

Verwendete Produkte

Plug & Play Systeme

-

